

图4.2-10 正常排放 TSP 年平均质量浓度分布图（叠加区域污染源及现状浓度，单位： $\mu\text{g}/\text{m}^3$ ）

(2) 颗粒物 (PM_{10})

正常排放情况下， PM_{10} 叠加环境质量现状浓度及区域拟建（在建）项目正常排放预测结果后环境质量浓度预测结果见表 4.2-24、图 4.2-11~4.2-12。

对于环境空气敏感目标而言，叠加环境质量现状浓度及区域拟建（在建）项目后， PM_{10} 日平均、年平均质量浓度均满足《环境空气质量标准》（GB3095-2012）及修改单二级标准要求。

区域最大落地浓度网格点，叠加环境质量现状浓度后， PM_{10} 日平均、年平均质量浓度分别为 $119\mu\text{g}/\text{m}^3$ 、 $56.7735\mu\text{g}/\text{m}^3$ ，最大占标率分别为 79.33%、81.11%，均满足《环境空气质量标准》（GB3095-2012）及修改单二级标准要求。

表4.2-24 PM_{10} 叠加后日平均及年平均环境质量浓度预测结果表

污染物	预测点	平均时段	最大贡献值 ($\mu\text{g}/\text{m}^3$)	现状浓度 ($\mu\text{g}/\text{m}^3$)	叠加后浓度 ($\mu\text{g}/\text{m}^3$)	占标率%	达标情况
PM_{10}	上林堡	日平均	0	117	117	78	达标
		年平均	0.582	54.7795	55.3615	79.09	达标
	思林镇	日平均	0	117	117	78	达标
		年平均	0.04	54.7795	54.8195	78.31	达标
	那齐	日平均	-0.3184	117	116.6816	77.79	达标

	年平均	-0.024	54.7795	54.7554	78.22	达标
禄洋	日平均	0	117	117	78	达标
	年平均	0.04	54.7795	54.8195	78.31	达标
下那效	日平均	0	117	117	78	达标
	年平均	0.0607	54.7795	54.8402	78.34	达标
坛乐	日平均	0	117	117	78	达标
	年平均	-0.0507	54.7795	54.7288	78.18	达标
均劳	日平均	0	117	117	78	达标
	年平均	-0.0212	54.7795	54.7583	78.23	达标
旧村	日平均	0	117	117	78	达标
	年平均	-0.0178	54.7795	54.7616	78.23	达标
远街	日平均	-0.0143	117	116.9857	77.99	达标
	年平均	-0.0068	54.7795	54.7727	78.25	达标
上那效	日平均	0	117	117	78	达标
	年平均	0.038	54.7795	54.8175	78.31	达标
定象	日平均	-0.1577	117	116.8423	77.89	达标
	年平均	-0.1968	54.7795	54.5827	77.98	达标
坛郎	日平均	-0.4475	117	116.5525	77.7	达标
	年平均	-0.2412	54.7795	54.5382	77.91	达标
思林小学	日平均	0.0026	117	117.0026	78	达标
	年平均	-0.0876	54.7795	54.6919	78.13	达标
思林中学	日平均	0.0016	117	117.0016	78	达标
	年平均	-0.0092	54.7795	54.7703	78.24	达标
那厄	日平均	0	117	117	78	达标
	年平均	0.0233	54.7795	54.8028	78.29	达标
那玩	日平均	0	117	117	78	达标
	年平均	-0.0081	54.7795	54.7713	78.24	达标
网格	日平均	0	119	119	79.33	达标
	年平均	1.9941	54.7795	56.7735	81.11	达标

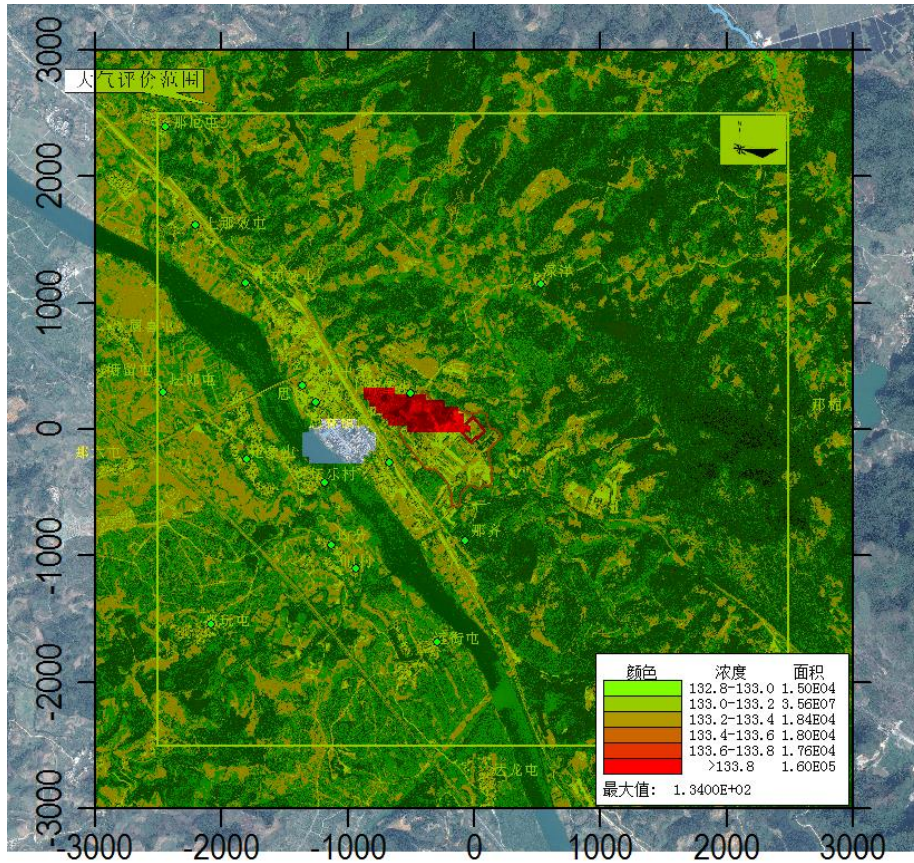


图4.2-11 正常排放 PM₁₀ 日平均质量浓度分布图 (叠加区域污染源及现状浓度, 单位: $\mu\text{g}/\text{m}^3$)

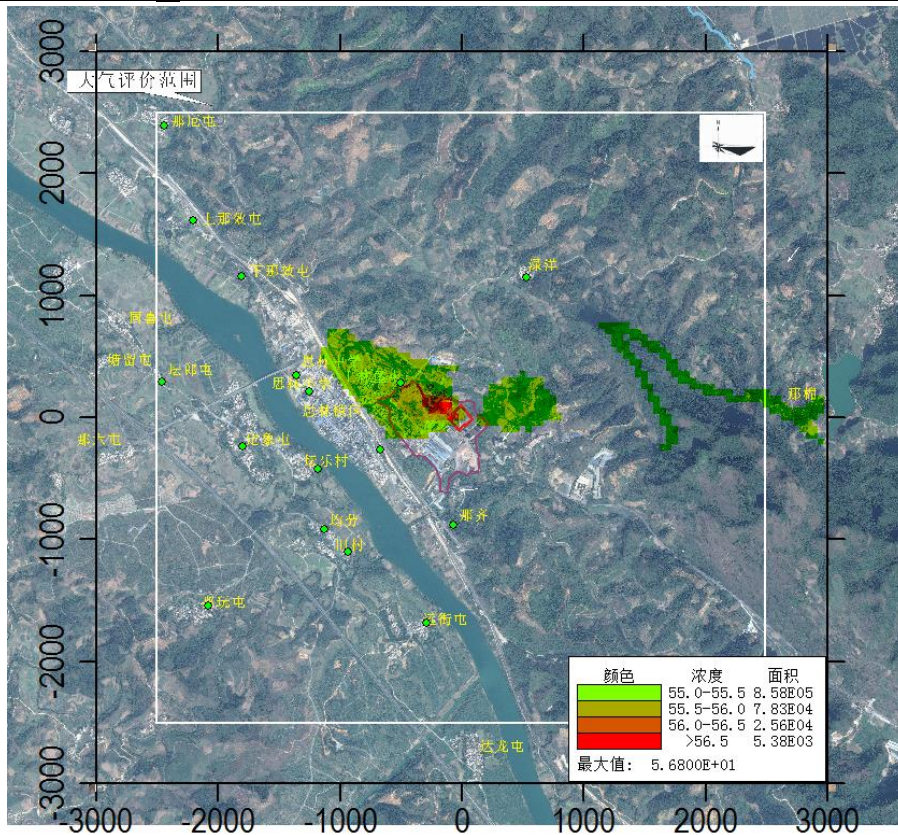


图4.2-12 正常排放 PM₁₀ 年平均质量浓度分布图 (叠加区域污染源及现状浓度, 单位: $\mu\text{g}/\text{m}^3$)

(3) 颗粒物 (PM_{2.5})

正常排放情况下, PM_{2.5} 叠加环境质量现状浓度及区域拟建 (在建) 项目正常排放预测结果后环境质量浓度预测结果见表 4.2-25、图 4.2-13~4.2-14。

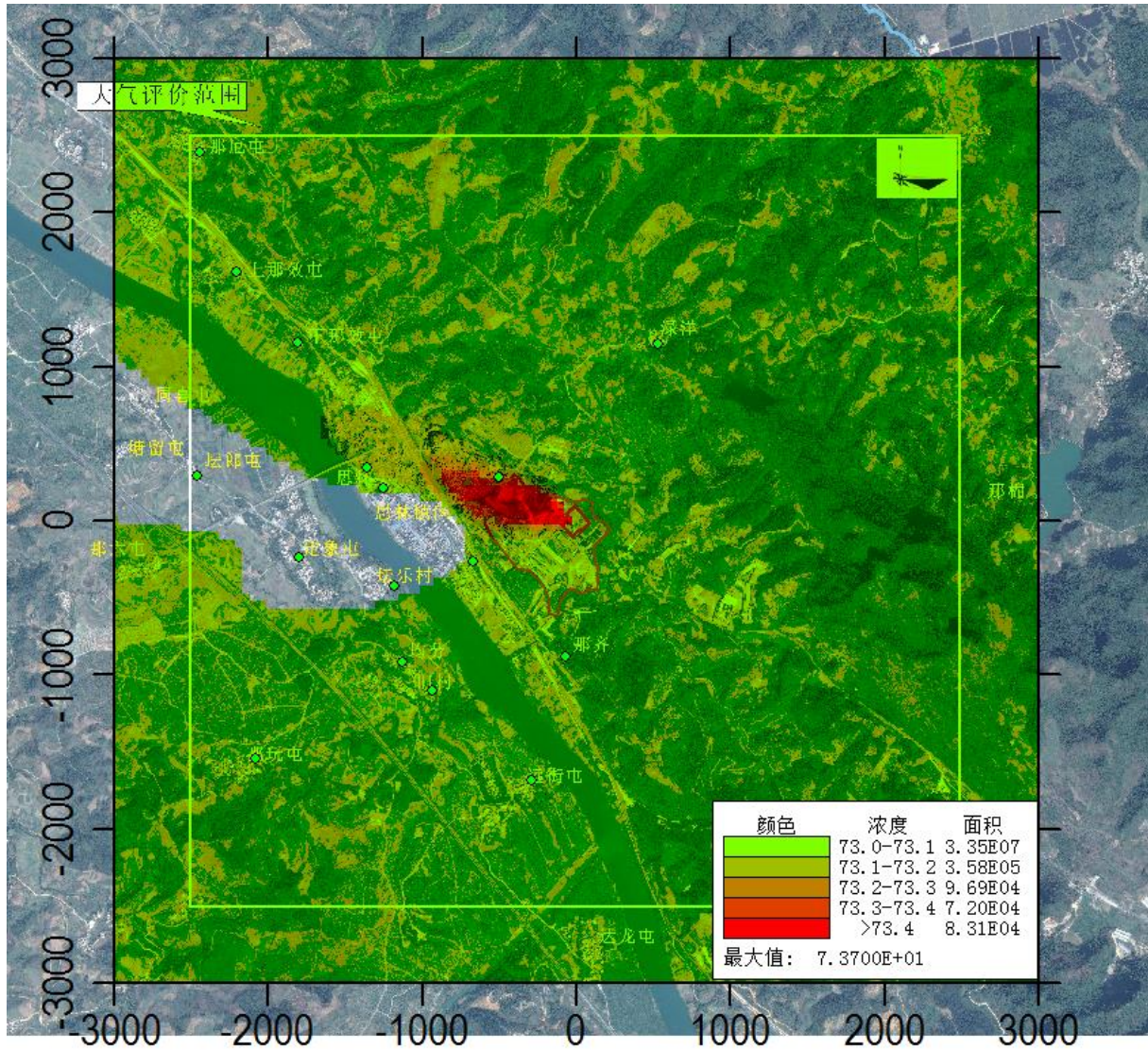
对于环境空气敏感目标而言, 叠加环境质量现状浓度及区域拟建 (在建) 项目后, PM_{2.5} 日平均、年平均质量浓度均满足《环境空气质量标准》(GB3095-2012) 及修改单二级标准要求。

区域最大落地浓度网格点, 叠加环境质量现状浓度后, PM_{2.5} 日平均、年平均质量浓度分别为 71.9492 $\mu\text{g}/\text{m}^3$ 、34.9053 $\mu\text{g}/\text{m}^3$, 最大占标率分别为 95.93%、99.73%, 均满足《环境空气质量标准》(GB3095-2012) 及修改单二级标准要求。

表4.2-25 PM_{2.5} 叠加后日平均及年平均环境质量浓度预测结果表

污染物	预测点	平均时段	最大贡献值 ($\mu\text{g}/\text{m}^3$)	现状浓度 ($\mu\text{g}/\text{m}^3$)	叠加后浓度 ($\mu\text{g}/\text{m}^3$)	占标率%	达标情况
PM _{2.5}	上林堡	日平均	-0.1081	71	70.8919	94.52	达标
		年平均	0.291	33.9082	34.1992	97.71	达标
	思林镇	日平均	-0.0276	71	70.9724	94.63	达标
		年平均	0.02	33.9082	33.9282	96.94	达标
	那齐	日平均	0	71	71	94.67	达标
		年平均	-0.012	33.9082	33.8962	96.85	达标
	禄洋	日平均	-0.0504	71	70.9496	94.6	达标
		年平均	0.02	33.9082	33.9282	96.94	达标
	下那效	日平均	-0.0163	71	70.9837	94.64	达标
		年平均	0.0304	33.9082	33.9386	96.97	达标
	坛乐	日平均	-0.0952	71	70.9048	94.54	达标
		年平均	-0.0253	33.9082	33.8829	96.81	达标
	均劳	日平均	0	71	71	94.67	达标
		年平均	-0.0106	33.9082	33.8976	96.85	达标
	旧村	日平均	0	71	71	94.67	达标
		年平均	-0.0089	33.9082	33.8993	96.86	达标
	远街	日平均	0	71	71	94.67	达标
		年平均	-0.0034	33.9082	33.9048	96.87	达标
	上那效	日平均	-0.0084	71	70.9916	94.66	达标
		年平均	0.019	33.9082	33.9272	96.93	达标
	定象	日平均	-0.0964	71	70.9036	94.54	达标
		年平均	-0.0984	33.9082	33.8098	96.6	达标
	坛郎	日平均	-0.0019	71	70.9981	94.66	达标
		年平均	-0.1206	33.9082	33.7876	96.54	达标
	思林小学	日平均	-0.138	71	70.862	94.48	达标
		年平均	-0.0438	33.9082	33.8644	96.76	达标
	思林中学	日平均	-0.0805	71	70.9195	94.56	达标

	年平均	-0.0046	33.9082	33.9036	96.87	达标
那厄	日平均	-0.0011	71	70.9989	94.67	达标
	年平均	0.0117	33.9082	33.9199	96.91	达标
那玩	日平均	-0.0001	71	70.9999	94.67	达标
	年平均	-0.0041	33.9082	33.9042	96.87	达标
网格	日平均	0.9492	71	71.9492	95.93	达标
	年平均	0.997	33.9082	34.9053	99.73	达标



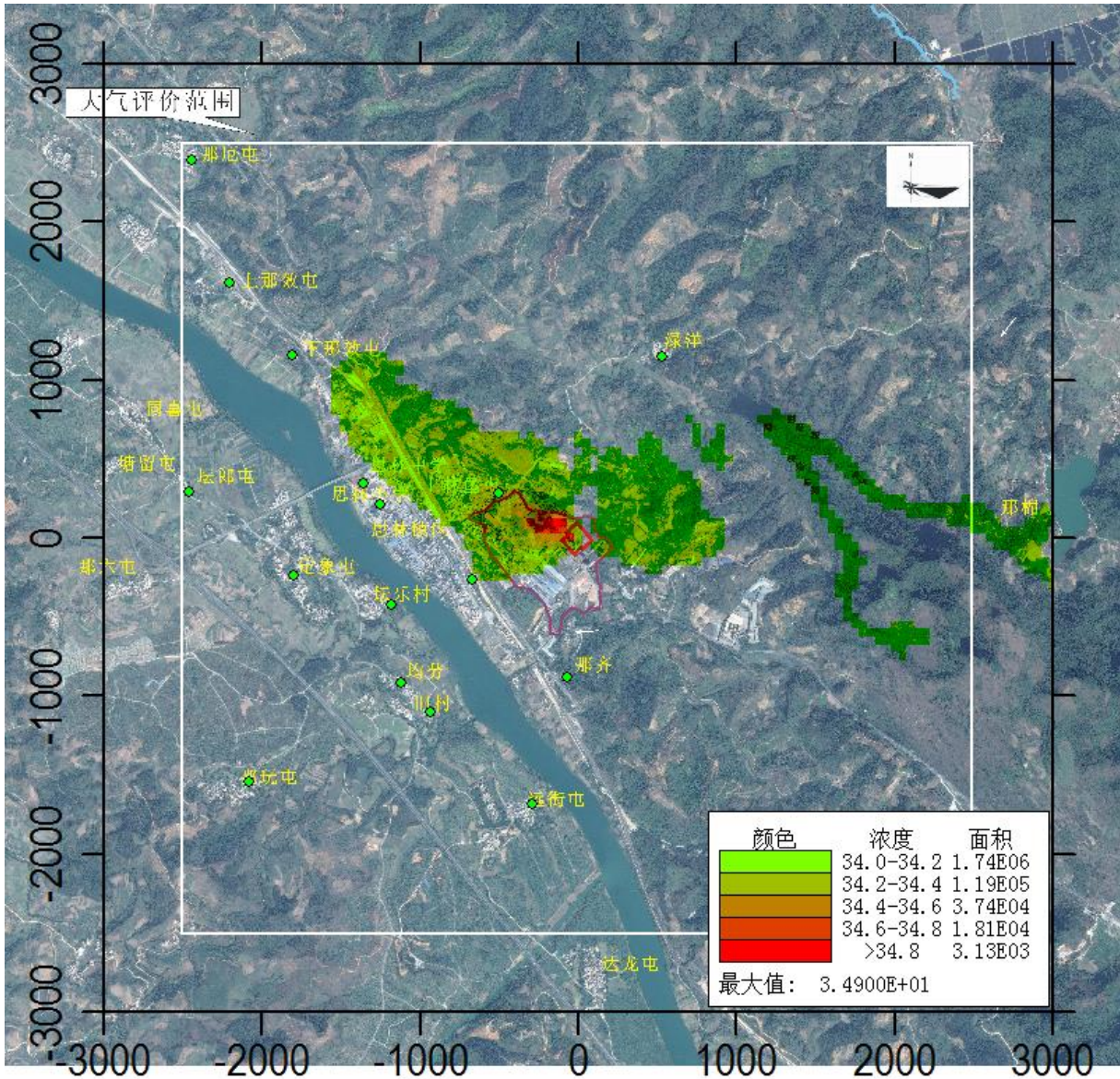


图4.2-14 正常排放 PM_{2.5}年平均质量浓度分布图（叠加区域污染源及现状浓度，单位：μg/m³）

(4) 非甲烷总烃

正常排放情况下，非甲烷总烃叠加后环境质量浓度预测结果见表 4.2-26、图 4.2-15。

对于环境空气敏感目标而言，叠加环境质量现状浓度后，非甲烷总烃小时浓度均满足《大气污染物综合排放标准详解》标准要求。

区域最大落地浓度网格点（厂界外），叠加环境质量现状浓度后，非甲烷总烃小时平均质量浓度为 1448.296μg/m³，最大占标率为 72.41%，满足《大气污染物综合排放标准详解》标准要求。

表4.2-26 非甲烷总烃叠加后小时平均环境质量浓度预测结果表

污染物	预测点	平均时段	出现时间 (YYMMDDHH)	现状浓度 (μg/m ³)	叠加后浓度 (μg/m ³)	占标率%	达标情况
-----	-----	------	--------------------	------------------------------	-------------------------------	------	------