

序号	点名称	浓度类型	浓度增量(μ g/m ³)	出现时间 (YYMMDDHH)	评价标准(μ g/m ³)	占标 率%	是否 超标
		年平均	0.0451	平均值	70	0.06	达标
12	黎塘镇	日平均	0.9051	190511	150	0.6	达标
		年平均	0.0564	平均值	70	0.08	达标
13	大桥镇	日平均	0.7219	191014	150	0.48	达标
		年平均	0.0851	平均值	70	0.12	达标
14	宾州镇	日平均	1.1081	190114	150	0.74	达标
		年平均	0.1192	平均值	70	0.17	达标
15	新桥镇	日平均	1.014	191130	150	0.68	达标
		年平均	0.0657	平均值	70	0.09	达标
16	新圩镇	日平均	1.2073	191001	150	0.8	达标
		年平均	0.0797	平均值	70	0.11	达标
17	巷贤镇	日平均	0.5144	190220	150	0.34	达标
		年平均	0.0538	平均值	70	0.08	达标
18	白圩镇	日平均	0.7048	190611	150	0.47	达标
		年平均	0.0464	平均值	70	0.07	达标
19	澄泰乡	日平均	0.5953	191004	150	0.4	达标
		年平均	0.0294	平均值	70	0.04	达标
20	三里镇	日平均	0.9008	191010	150	0.6	达标
		年平均	0.0464	平均值	70	0.07	达标
21	上球村	日平均	4.856	190428	150	3.24	达标
		年平均	0.8747	平均值	70	1.25	达标
22	土地村	日平均	2.2393	190711	150	1.49	达标
		年平均	0.3153	平均值	70	0.45	达标
23	塘升村	日平均	4.7425	190327	150	3.16	达标
		年平均	0.3455	平均值	70	0.49	达标
24	凌渭村	日平均	3.4113	190807	150	2.27	达标
		年平均	0.2113	平均值	70	0.3	达标
25	三箭	日平均	3.3005	190807	150	2.2	达标
		年平均	0.0983	平均值	70	0.14	达标
26	长龙	日平均	4.9835	190824	150	3.32	达标
		年平均	0.2611	平均值	70	0.37	达标
27	双桥村	日平均	7.1372	190921	150	4.76	达标
		年平均	1.0812	平均值	70	1.54	达标
28	新村	日平均	5.0446	190830	150	3.36	达标
		年平均	0.961	平均值	70	1.37	达标
29	白达村	日平均	4.9866	190919	150	3.32	达标
		年平均	0.7878	平均值	70	1.13	达标
30	山中村	日平均	3.4371	190803	150	2.29	达标
		年平均	0.3648	平均值	70	0.52	达标
31	庙逢村	日平均	2.9695	190803	150	1.98	达标
		年平均	0.3286	平均值	70	0.47	达标

序号	点名称	浓度类型	浓度增量($\mu\text{g}/\text{m}^3$)	出现时间 (YYMMDDHH)	评价标准($\mu\text{g}/\text{m}^3$)	占标率%	是否超标
32	雷荣村	日平均	3.7176	190426	150	2.48	达标
		年平均	0.3058	平均值	70	0.44	达标
33	网格	日平均	47.5656	191002	150	31.71	达标
		年平均	6.0919	平均值	70	8.7	达标
34	龙山自治区级自然保护区	日平均	3.9084	191002	50	7.82	达标
		年平均	0.0916	平均值	40	0.23	达标

注：预测结果不包含厂界内贡献值

(2) $\text{PM}_{2.5}$ 正常排放影响预测结果

正常排放情况下， $\text{PM}_{2.5}$ 影响的预测计算的结果见表 4.2-13。

一类区内各敏感点中， $\text{PM}_{2.5}$ 日均、年均浓度贡献值满足《环境空气质量标准》(GB3095-2012)一级标准要求，日均浓度贡献值最大值为 $1.9563\mu\text{g}/\text{m}^3$ 、最大占标率为 5.59%；年均浓度贡献值最大值为 $0.0458\mu\text{g}/\text{m}^3$ 、最大占标率为 0.31%。二类区各敏感点中， $\text{PM}_{2.5}$ 日均、年均浓度贡献值满足《环境空气质量标准》(GB3095-2012)二级标准要求，日均浓度贡献值最大值为 $23.7853\mu\text{g}/\text{m}^3$ 、最大占标率为 31.71%；年均浓度贡献值最大值为 $3.0491\mu\text{g}/\text{m}^3$ 、最大占标率为 8.71%。预测环境空气保护目标和网格点主要污染物的日均浓度贡献值的最大浓度占比均小于 100%，年均浓度贡献值最大浓度占标率均小于 30%。一类区年均贡献值最大浓度占标率均小于 10%。

表4.2-13 本项目 $\text{PM}_{2.5}$ 贡献质量浓度预测结果表

序号	点名称	浓度类型	浓度增量 ($\mu\text{g}/\text{m}^3$)	出现时间 (YYMMDDHH)	评价标准 ($\mu\text{g}/\text{m}^3$)	占标率%(叠加背景以后)	是否超标
1	近甫村	日平均	3.256	190630	75	4.34	达标
		年平均	0.3158	平均值	35	0.9	达标
2	结蛹村	日平均	3.2092	190728	75	4.28	达标
		年平均	0.6209	平均值	35	1.77	达标
3	竹椅村	日平均	2.3734	191016	75	3.16	达标
		年平均	0.1984	平均值	35	0.57	达标
4	白山村	日平均	1.9972	190919	75	2.66	达标
		年平均	0.3133	平均值	35	0.9	达标
5	邹圩镇	日平均	1.7851	191013	75	2.38	达标
		年平均	0.1836	平均值	35	0.52	达标
6	石陵镇	日平均	0.4523	190805	75	0.6	达标
		年平均	0.0165	平均值	35	0.05	达标
7	迁江镇	日平均	0.1938	190911	75	0.26	达标

序号	点名称	浓度类型	浓度增量 ($\mu\text{g}/\text{m}^3$)	出现时间 (YYMMDDHH)	评价标准 ($\mu\text{g}/\text{m}^3$)	占标率%(叠加 背景以后)	是否 超标
		年平均	0.0101	平均值	35	0.03	达标
8	陶邓镇	日平均	0.5373	190925	75	0.72	达标
		年平均	0.047	平均值	35	0.13	达标
9	小平洋镇	日平均	0.3153	191210	75	0.42	达标
		年平均	0.0246	平均值	35	0.07	达标
10	洋桥镇	日平均	0.4798	190511	75	0.64	达标
		年平均	0.0435	平均值	35	0.12	达标
11	和吉镇	日平均	0.3116	191025	75	0.42	达标
		年平均	0.0226	平均值	35	0.06	达标
12	黎塘镇	日平均	0.453	190511	75	0.6	达标
		年平均	0.0282	平均值	35	0.08	达标
13	大桥镇	日平均	0.3611	191014	75	0.48	达标
		年平均	0.0426	平均值	35	0.12	达标
14	宾州镇	日平均	0.5551	190114	75	0.74	达标
		年平均	0.0597	平均值	35	0.17	达标
15	新桥镇	日平均	0.5071	191130	75	0.68	达标
		年平均	0.0329	平均值	35	0.09	达标
16	新圩镇	日平均	0.6046	191001	75	0.81	达标
		年平均	0.0399	平均值	35	0.11	达标
17	巷贤镇	日平均	0.2575	190220	75	0.34	达标
		年平均	0.0269	平均值	35	0.08	达标
18	白圩镇	日平均	0.3525	190611	75	0.47	达标
		年平均	0.0232	平均值	35	0.07	达标
19	澄泰乡	日平均	0.298	191004	75	0.4	达标
		年平均	0.0147	平均值	35	0.04	达标
20	三里镇	日平均	0.4509	191010	75	0.6	达标
		年平均	0.0232	平均值	35	0.07	达标
21	上球村	日平均	2.4314	190428	75	3.24	达标
		年平均	0.4378	平均值	35	1.25	达标
22	土地村	日平均	1.1198	190711	75	1.49	达标
		年平均	0.1577	平均值	35	0.45	达标
23	塘升村	日平均	2.3729	190327	75	3.16	达标
		年平均	0.1729	平均值	35	0.49	达标
24	凌渭村	日平均	1.7083	190807	75	2.28	达标
		年平均	0.1058	平均值	35	0.3	达标
25	三箭	日平均	1.653	190807	75	2.2	达标
		年平均	0.0492	平均值	35	0.14	达标
26	长龙	日平均	2.4961	190824	75	3.33	达标
		年平均	0.1308	平均值	35	0.37	达标
27	双桥村	日平均	3.5726	190921	75	4.76	达标
		年平均	0.5413	平均值	35	1.55	达标

序号	点名称	浓度类型	浓度增量 ($\mu\text{g}/\text{m}^3$)	出现时间 (YYMMDDHH)	评价标准 ($\mu\text{g}/\text{m}^3$)	占标率%(叠加 背景以后)	是否 超标
28	新村	日平均	2.5265	190830	75	3.37	达标
		年平均	0.4812	平均值	35	1.37	达标
29	白达村	日平均	2.4977	190919	75	3.33	达标
		年平均	0.3945	平均值	35	1.13	达标
30	山中村	日平均	1.7201	190803	75	2.29	达标
		年平均	0.1827	平均值	35	0.52	达标
31	庙逢村	日平均	1.486	190803	75	1.98	达标
		年平均	0.1646	平均值	35	0.47	达标
32	雷荣村	日平均	1.8627	190426	75	2.48	达标
		年平均	0.1532	平均值	35	0.44	达标
33	网格	日平均	23.7853	191002	75	31.71	达标
		年平均	3.0491	平均值	35	8.71	达标
34	龙山自治 区级自然 保护区	日平均	1.9563	191002	35	5.59	达标
		年平均	0.0458	平均值	15	0.31	达标

注：预测结果不包含厂界内贡献值

(3) SO₂ 正常排放影响预测结果

正常排放情况下，SO₂ 影响的预测计算的结果见表 4.2-14。

一类区各敏感点中，SO₂ 小时、日均、年均浓度贡献值满足《环境空气质量标准》(GB3095-2012) 一级标准要求，小时浓度贡献值最大值为 1.1217 $\mu\text{g}/\text{m}^3$ ，最大占标率为 0.75%；日均浓度贡献值最大值为 0.1312 $\mu\text{g}/\text{m}^3$ 、最大占标率为 0.26%；年均浓度贡献值最大值为 0.0042 $\mu\text{g}/\text{m}^3$ 、最大占标率为 0.02%。二类区各敏感点中，SO₂ 小时、日均、年均浓度贡献值满足《环境空气质量标准》(GB3095-2012) 二级标准要求，小时浓度贡献值最大值为 8.1199 $\mu\text{g}/\text{m}^3$ ，最大占标率为 1.62%；日均浓度贡献值最大值为 1.0812 $\mu\text{g}/\text{m}^3$ 、最大占标率为 0.72%；年均浓度贡献值最大值为 0.0674 $\mu\text{g}/\text{m}^3$ 、最大占标率为 0.11%。预测环境空气保护目标和网格点主要污染物的日均浓度贡献值的最大浓度占比均小于 100%，年均浓度贡献值最大浓度占标率均小于 30%。一类区年均贡献值最大浓度占标率均小于 10%。

表4.2-14 本项目 SO₂ 贡献质量浓度预测结果表

序号	点名称	浓度类型	浓度增量($\mu\text{g}/\text{m}^3$)	出现时间 (YYMMDDHH)	评价标准($\mu\text{g}/\text{m}^3$)	占标 率%	是否 超标
1	近甫村	1 小时	0.2964	19102008	500	0.06	达标
		日平均	0.0213	191020	150	0.01	达标
		年平均	0.0012	平均值	60	0	达标

序号	点名称	浓度类型	浓度增量(μ g/m ³)	出现时间 (YYMMDDHH)	评价标准(μ g/m ³)	占标 率%	是否 超标
2	结蛹村	1 小时	0.4812	19012509	500	0.1	达标
		日平均	0.076	190620	150	0.05	达标
		年平均	0.0102	平均值	60	0.02	达标
3	竹椅村	1 小时	0.4697	19121113	500	0.09	达标
		日平均	0.0358	191113	150	0.02	达标
		年平均	0.0033	平均值	60	0.01	达标
4	白山村	1 小时	0.5264	19022015	500	0.11	达标
		日平均	0.0429	190802	150	0.03	达标
		年平均	0.0088	平均值	60	0.01	达标
5	邹圩镇	1 小时	0.4481	19022015	500	0.09	达标
		日平均	0.046	190222	150	0.03	达标
		年平均	0.0086	平均值	60	0.01	达标
6	石陵镇	1 小时	0.2592	19020613	500	0.05	达标
		日平均	0.0184	190810	150	0.01	达标
		年平均	0.0009	平均值	60	0	达标
7	迁江镇	1 小时	0.1641	19081707	500	0.03	达标
		日平均	0.0088	190203	150	0.01	达标
		年平均	0.0005	平均值	60	0	达标
8	陶邓镇	1 小时	0.304	19092407	500	0.06	达标
		日平均	0.0155	190927	150	0.01	达标
		年平均	0.0007	平均值	60	0	达标
9	小平洋镇	1 小时	0.1529	19092508	500	0.03	达标
		日平均	0.0091	190927	150	0.01	达标
		年平均	0.0005	平均值	60	0	达标
10	洋桥镇	1 小时	0.2351	19031809	500	0.05	达标
		日平均	0.0264	190318	150	0.02	达标
		年平均	0.0022	平均值	60	0	达标
11	和吉镇	1 小时	0.1689	19021416	500	0.03	达标
		日平均	0.0104	190318	150	0.01	达标
		年平均	0.0009	平均值	60	0	达标
12	黎塘镇	1 小时	0.1279	19031809	500	0.03	达标
		日平均	0.0154	190318	150	0.01	达标
		年平均	0.0013	平均值	60	0	达标
13	大桥镇	1 小时	0.2079	19011410	500	0.04	达标
		日平均	0.0254	190416	150	0.02	达标
		年平均	0.0032	平均值	60	0.01	达标
14	宾州镇	1 小时	0.2068	19112708	500	0.04	达标
		日平均	0.038	190308	150	0.03	达标
		年平均	0.0039	平均值	60	0.01	达标
15	新桥镇	1 小时	0.1688	19101607	500	0.03	达标
		日平均	0.0161	190222	150	0.01	达标

序号	点名称	浓度类型	浓度增量(μ g/m ³)	出现时间 (YYMMDDHH)	评价标准(μ g/m ³)	占标 率%	是否 超标
		年平均	0.0021	平均值	60	0	达标
16	新圩镇	1 小时	0.2527	19100108	500	0.05	达标
		日平均	0.0204	191001	150	0.01	达标
		年平均	0.0025	平均值	60	0	达标
17	巷贤镇	1 小时	0.1461	19030117	500	0.03	达标
		日平均	0.0127	190803	150	0.01	达标
		年平均	0.0011	平均值	60	0	达标
18	白圩镇	1 小时	0.1964	19063007	500	0.04	达标
		日平均	0.0149	191009	150	0.01	达标
		年平均	0.0011	平均值	60	0	达标
19	澄泰乡	1 小时	0.1656	19050509	500	0.03	达标
		日平均	0.0162	190226	150	0.01	达标
		年平均	0.0007	平均值	60	0	达标
20	三里镇	1 小时	0.211	19121316	500	0.04	达标
		日平均	0.0287	190421	150	0.02	达标
		年平均	0.0014	平均值	60	0	达标
21	上球村	1 小时	0.5738	19012509	500	0.11	达标
		日平均	0.0609	190628	150	0.04	达标
		年平均	0.0104	平均值	60	0.02	达标
22	土地村	1 小时	0.631	19012509	500	0.13	达标
		日平均	0.0524	190908	150	0.03	达标
		年平均	0.0099	平均值	60	0.02	达标
23	塘升村	1 小时	0.4019	19061210	500	0.08	达标
		日平均	0.0384	190409	150	0.03	达标
		年平均	0.0018	平均值	60	0	达标
24	凌渭村	1 小时	0.4714	19061210	500	0.09	达标
		日平均	0.0245	190810	150	0.02	达标
		年平均	0.0012	平均值	60	0	达标
25	三箭	1 小时	0.3962	19061210	500	0.08	达标
		日平均	0.0166	190612	150	0.01	达标
		年平均	0.001	平均值	60	0	达标
26	长龙	1 小时	0.3654	19061210	500	0.07	达标
		日平均	0.0342	190815	150	0.02	达标
		年平均	0.0011	平均值	60	0	达标
27	双桥村	1 小时	0.3986	19052309	500	0.08	达标
		日平均	0.0347	190317	150	0.02	达标
		年平均	0.0024	平均值	60	0	达标
28	新村	1 小时	0.3733	19011312	500	0.07	达标
		日平均	0.044	191017	150	0.03	达标
		年平均	0.0089	平均值	60	0.01	达标
29	白达村	1 小时	0.468	19013109	500	0.09	达标

序号	点名称	浓度类型	浓度增量($\mu\text{g}/\text{m}^3$)	出现时间 (YYMMDDHH)	评价标准($\mu\text{g}/\text{m}^3$)	占标率%	是否超标
		日平均	0.0529	190802	150	0.04	达标
		年平均	0.0094	平均值	60	0.02	达标
30	山中村	1 小时	0.4025	19121115	500	0.08	达标
		日平均	0.0437	190803	150	0.03	达标
		年平均	0.0049	平均值	60	0.01	达标
31	庙逢村	1 小时	0.4129	19121115	500	0.08	达标
		日平均	0.0423	190803	150	0.03	达标
		年平均	0.0046	平均值	60	0.01	达标
32	雷荣村	1 小时	0.4149	19121113	500	0.08	达标
		日平均	0.0203	190413	150	0.01	达标
		年平均	0.0024	平均值	60	0	达标
33	网格	1 小时	8.1199	19012424	500	1.62	达标
		日平均	1.0812	191002	150	0.72	达标
		年平均	0.0674	平均值	60	0.11	达标
34	龙山自治区级自然保护区	1 小时	1.1217	19080804	150	0.75	达标
		日平均	0.1312	191002	50	0.26	达标
		年平均	0.0042	平均值	20	0.02	达标

注：预测结果不包含厂界内贡献值

(4) NO₂ 正常排放影响预测结果

正常排放情况下，NO₂ 影响的预测计算的结果见表 4.2-15。

一类区各敏感点中，NO₂ 小时、日均、年均浓度贡献值满足《环境空气质量标准》(GB3095-2012) 一级标准要求，小时浓度贡献值最大值为 15.4352 $\mu\text{g}/\text{m}^3$ ，最大占标率为 7.72%；日均浓度贡献值最大值为 1.8054 $\mu\text{g}/\text{m}^3$ 、最大占标率为 2.26%；年均浓度贡献值最大值为 0.0575 $\mu\text{g}/\text{m}^3$ 、最大占标率为 0.14%。二类区各敏感点中，NO₂ 小时、日均、年均浓度贡献值满足《环境空气质量标准》(GB3095-2012) 二级标准要求，小时浓度贡献值最大值为 108.1608 $\mu\text{g}/\text{m}^3$ ，最大占标率为 54.08%；日均浓度贡献值最大值为 14.8774 $\mu\text{g}/\text{m}^3$ 、最大占标率为 18.6%；年均浓度贡献值最大值为 0.9279 $\mu\text{g}/\text{m}^3$ 、最大占标率为 2.32%。预测环境空气保护目标和网格点主要污染物的日均浓度贡献值的最大浓度占比均小于 100%，年均浓度贡献值最大浓度占标率均小于 30%。一类区年均贡献值最大浓度占标率均小于 10%。

表4.2-15 本项目 NO₂ 贡献质量浓度预测结果表

序号	点名称	浓度类型	浓度增量 ($\mu\text{g}/\text{m}^3$)	出现时间 (YYMMDDHH)	评价标准 ($\mu\text{g}/\text{m}^3$)	占标率%(叠加背景以后)	是否超标
----	-----	------	--------------------------------------	--------------------	--------------------------------------	--------------	------

序号	点名称	浓度类型	浓度增量 ($\mu\text{g}/\text{m}^3$)	出现时间 (YYMMDDHH)	评价标准 ($\mu\text{g}/\text{m}^3$)	占标率%(叠加 背景以后)	是否 超标
1	近甫村	1 小时	4.0789	19102008	200	2.04	达标
		日平均	0.2923	191020	80	0.37	达标
		年平均	0.0162	平均值	40	0.04	达标
2	结蛹村	1 小时	6.6212	19012509	200	3.31	达标
		日平均	1.0459	190620	80	1.31	达标
		年平均	0.1406	平均值	40	0.35	达标
3	竹椅村	1 小时	6.4636	19121113	200	3.23	达标
		日平均	0.4922	191113	80	0.62	达标
		年平均	0.0447	平均值	40	0.11	达标
4	白山村	1 小时	7.2435	19022015	200	3.62	达标
		日平均	0.5906	190802	80	0.74	达标
		年平均	0.1215	平均值	40	0.3	达标
5	邹圩镇	1 小时	6.166	19022015	200	3.08	达标
		日平均	0.6328	190222	80	0.79	达标
		年平均	0.1186	平均值	40	0.3	达标
6	石陵镇	1 小时	3.5665	19020613	200	1.78	达标
		日平均	0.2526	190810	80	0.32	达标
		年平均	0.0117	平均值	40	0.03	达标
7	迁江镇	1 小时	2.2575	19081707	200	1.13	达标
		日平均	0.1204	190203	80	0.15	达标
		年平均	0.007	平均值	40	0.02	达标
8	陶邓镇	1 小时	4.1837	19092407	200	2.09	达标
		日平均	0.2127	190927	80	0.27	达标
		年平均	0.0096	平均值	40	0.02	达标
9	小平洋镇	1 小时	2.1046	19092508	200	1.05	达标
		日平均	0.1247	190927	80	0.16	达标
		年平均	0.0068	平均值	40	0.02	达标
10	洋桥镇	1 小时	3.235	19031809	200	1.62	达标
		日平均	0.363	190318	80	0.45	达标
		年平均	0.0304	平均值	40	0.08	达标
11	和吉镇	1 小时	2.3245	19021416	200	1.16	达标
		日平均	0.1434	190318	80	0.18	达标
		年平均	0.013	平均值	40	0.03	达标
12	黎塘镇	1 小时	1.7605	19031809	200	0.88	达标
		日平均	0.2112	190318	80	0.26	达标
		年平均	0.0182	平均值	40	0.05	达标
13	大桥镇	1 小时	2.8612	19011410	200	1.43	达标
		日平均	0.3499	190416	80	0.44	达标
		年平均	0.0437	平均值	40	0.11	达标
14	宾州镇	1 小时	2.8461	19112708	200	1.42	达标

序号	点名称	浓度类型	浓度增量 ($\mu\text{g}/\text{m}^3$)	出现时间 (YYMMDDHH)	评价标准 ($\mu\text{g}/\text{m}^3$)	占标率%(叠加 背景以后)	是否 超标
		日平均	0.5232	190308	80	0.65	达标
		年平均	0.0542	平均值	40	0.14	达标
15	新桥镇	1 小时	2.323	19101607	200	1.16	达标
		日平均	0.2213	190222	80	0.28	达标
		年平均	0.0287	平均值	40	0.07	达标
16	新圩镇	1 小时	3.4775	19100108	200	1.74	达标
		日平均	0.2812	191001	80	0.35	达标
		年平均	0.0337	平均值	40	0.08	达标
17	巷贤镇	1 小时	2.0097	19030117	200	1	达标
		日平均	0.1745	190803	80	0.22	达标
		年平均	0.0146	平均值	40	0.04	达标
18	白圩镇	1 小时	2.703	19063007	200	1.35	达标
		日平均	0.2056	191009	80	0.26	达标
		年平均	0.0147	平均值	40	0.04	达标
19	澄泰乡	1 小时	2.2789	19050509	200	1.14	达标
		日平均	0.2225	190226	80	0.28	达标
		年平均	0.0093	平均值	40	0.02	达标
20	三里镇	1 小时	2.9037	19121316	200	1.45	达标
		日平均	0.3946	190421	80	0.49	达标
		年平均	0.0185	平均值	40	0.05	达标
21	上球村	1 小时	7.8957	19012509	200	3.95	达标
		日平均	0.8386	190628	80	1.05	达标
		年平均	0.1432	平均值	40	0.36	达标
22	土地村	1 小时	8.6828	19012509	200	4.34	达标
		日平均	0.7205	190908	80	0.9	达标
		年平均	0.1363	平均值	40	0.34	达标
23	塘升村	1 小时	5.5306	19061210	200	2.77	达标
		日平均	0.5279	190409	80	0.66	达标
		年平均	0.0252	平均值	40	0.06	达标
24	凌渭村	1 小时	6.4863	19061210	200	3.24	达标
		日平均	0.3369	190810	80	0.42	达标
		年平均	0.0169	平均值	40	0.04	达标
25	三箭	1 小时	5.4521	19061210	200	2.73	达标
		日平均	0.2284	190612	80	0.29	达标
		年平均	0.0139	平均值	40	0.03	达标
26	长龙	1 小时	5.0286	19061210	200	2.51	达标
		日平均	0.4705	190815	80	0.59	达标
		年平均	0.0146	平均值	40	0.04	达标
27	双桥村	1 小时	5.4843	19052309	200	2.74	达标
		日平均	0.4772	190317	80	0.6	达标
		年平均	0.0329	平均值	40	0.08	达标

序号	点名称	浓度类型	浓度增量 ($\mu\text{g}/\text{m}^3$)	出现时间 (YYMMDDHH)	评价标准 ($\mu\text{g}/\text{m}^3$)	占标率%(叠加 背景以后)	是否 超标
28	新村	1 小时	5.1364	19011312	200	2.57	达标
		日平均	0.6059	191017	80	0.76	达标
		年平均	0.1223	平均值	40	0.31	达标
29	白达村	1 小时	6.4393	19013109	200	3.22	达标
		日平均	0.7276	190802	80	0.91	达标
		年平均	0.1293	平均值	40	0.32	达标
30	山中村	1 小时	5.5383	19121115	200	2.77	达标
		日平均	0.6017	190803	80	0.75	达标
		年平均	0.0673	平均值	40	0.17	达标
31	庙逢村	1 小时	5.6812	19121115	200	2.84	达标
		日平均	0.5822	190803	80	0.73	达标
		年平均	0.0637	平均值	40	0.16	达标
32	雷荣村	1 小时	5.7093	19121113	200	2.85	达标
		日平均	0.2795	190413	80	0.35	达标
		年平均	0.0335	平均值	40	0.08	达标
33	网格	1 小时	108.1608	19012424	200	54.08	达标
		日平均	14.8774	191002	80	18.6	达标
		年平均	0.9279	平均值	40	2.32	达标
34	龙山自 治区级 自然保 护区	1 小时	15.4352	19080804	200	7.72	达标
		日平均	1.8054	191002	80	2.26	达标
		年平均	0.0575	平均值	40	0.14	达标

注：预测结果不包含厂界内贡献值

(5) NH_3 正常排放影响预测结果

正常排放情况下， NH_3 影响的预测结果见表 4.2-16。

一类区各敏感点中， NH_3 小时浓度贡献值满足《环境影响评价技术导则 大气环境》(HJ2.2-2018)附录 D 要求，小时浓度贡献值最大值为 $0.5076\mu\text{g}/\text{m}^3$ 、最大占标率为 0.25%。二类区各敏感点中， NH_3 小时贡献值满足《环境影响评价技术导则 大气环境》(HJ2.2-2018)附录 D 要求，小时浓度贡献值最大值为 $23.6866\mu\text{g}/\text{m}^3$ 、最大占标率为 11.84%。预测环境空气保护目标和网格点主要污染物的小时浓度贡献值的最大浓度占比均小于 100%。

表4.2-16 本项目 NH_3 贡献质量浓度预测结果表

序号	点名称	浓度类型	浓度增量 ($\mu\text{g}/\text{m}^3$)	出现时间 (YYMMDDHH)	评价标准 ($\mu\text{g}/\text{m}^3$)	占标率%(叠加 背景以后)	是否 超标
----	-----	------	--------------------------------------	--------------------	--------------------------------------	------------------	----------

序号	点名称	浓度类型	浓度增量 ($\mu\text{g}/\text{m}^3$)	出现时间 (YYMMDDHH)	评价标准 ($\mu\text{g}/\text{m}^3$)	占标率%(叠加 背景以后)	是否 超标
1	近甫村	1 小时	1.4441	19091601	200	0.72	达标
2	结蛹村	1 小时	1.1664	19011906	200	0.58	达标
3	竹椅村	1 小时	2.1334	19122308	200	1.07	达标
4	白山村	1 小时	1.3018	19091722	200	0.65	达标
5	邹圩镇	1 小时	0.5962	19021402	200	0.3	达标
6	石陵镇	1 小时	0.4054	19012419	200	0.2	达标
7	迁江镇	1 小时	0.2067	19021222	200	0.1	达标
8	陶邓镇	1 小时	0.2278	19121308	200	0.11	达标
9	小平洋镇	1 小时	0.071	19092508	200	0.04	达标
10	洋桥镇	1 小时	0.1997	19030404	200	0.1	达标
11	和吉镇	1 小时	0.0998	19031301	200	0.05	达标
12	黎塘镇	1 小时	0.1463	19030404	200	0.07	达标
13	大桥镇	1 小时	0.1375	19122719	200	0.07	达标
14	宾州镇	1 小时	0.2971	19112306	200	0.15	达标
15	新桥镇	1 小时	0.1459	19022006	200	0.07	达标
16	新圩镇	1 小时	0.352	19100123	200	0.18	达标
17	巷贤镇	1 小时	0.1003	19022007	200	0.05	达标
18	白圩镇	1 小时	0.179	19011102	200	0.09	达标
19	澄泰乡	1 小时	0.1039	19122504	200	0.05	达标
20	三里镇	1 小时	0.1537	19062606	200	0.08	达标
21	上球村	1 小时	0.7541	19091502	200	0.38	达标
22	土地村	1 小时	0.3054	19012509	200	0.15	达标
23	塘升村	1 小时	1.7498	19090422	200	0.87	达标
24	凌渭村	1 小时	1.5207	19082621	200	0.76	达标
25	三箭	1 小时	1.0406	19110106	200	0.52	达标
26	长龙	1 小时	1.1761	19040701	200	0.59	达标
27	双桥村	1 小时	2.0519	19102507	200	1.03	达标
28	新村	1 小时	1.5432	19081502	200	0.77	达标
29	白达村	1 小时	1.6909	19091722	200	0.85	达标
30	山中村	1 小时	1.0634	19010407	200	0.53	达标
31	庙逢村	1 小时	0.9821	19032601	200	0.49	达标
32	雷荣村	1 小时	1.1171	19031320	200	0.56	达标
33	网格	1 小时	23.6866	19012707	200	11.84	达标
34	龙山自治 区级自然 保护区	1 小时	0.5076	19080804	200	0.25	达标

注：预测结果不包含厂界内贡献值

(5) 氟化物正常排放影响预测结果

正常排放情况下，氟化物影响的预测计算的结果见表 4.2-17。

一类区各敏感点中，氟化物小时、日均浓度贡献值满足《环境空气质量标准》（GB3095-2012）一级标准要求，小时浓度贡献值最大值为 $0.0272\mu\text{g}/\text{m}^3$ ，最大占标率为 0.14%；日均浓度贡献值最大值为 $0.0032\mu\text{g}/\text{m}^3$ 、最大占标率为 0.05%。二类区各敏感点中，氟化物小时、日均浓度贡献值满足《环境空气质量标准》（GB3095-2012）二级标准要求，小时浓度贡献值最大值为 $0.1966\mu\text{g}/\text{m}^3$ ，最大占标率为 0.98%；日均浓度贡献值最大值为 $0.0262\mu\text{g}/\text{m}^3$ 、最大占标率为 0.37%。预测环境空气保护目标和网格点主要污染物的日均浓度贡献值的最大浓度占比均小于 100%。

表4.2-17 本项目氟化物贡献质量浓度预测结果表

序号	点名称	浓度类型	浓度增量 ($\mu\text{g}/\text{m}^3$)	出现时间 (YYMMDDHH)	评价标准 ($\mu\text{g}/\text{m}^3$)	占标率%(叠 加背景以后)	是否 超标
1	近甫村	1小时	0.0072	19102008	20	0.04	达标
		日平均	0.0005	191020	7	0.01	达标
2	结蛹村	1小时	0.0117	19012509	20	0.06	达标
		日平均	0.0018	190620	7	0.03	达标
3	竹椅村	1小时	0.0114	19121113	20	0.06	达标
		日平均	0.0009	191113	7	0.01	达标
4	白山村	1小时	0.0128	19022015	20	0.06	达标
		日平均	0.001	190802	7	0.01	达标
5	邹圩镇	1小时	0.0109	19022015	20	0.05	达标
		日平均	0.0011	190222	7	0.02	达标
6	石陵镇	1小时	0.0063	19020613	20	0.03	达标
		日平均	0.0004	190810	7	0.01	达标
7	迁江镇	1小时	0.004	19081707	20	0.02	达标
		日平均	0.0002	190203	7	0	达标
8	陶邓镇	1小时	0.0074	19092407	20	0.04	达标
		日平均	0.0004	190927	7	0.01	达标
9	小平洋镇	1小时	0.0037	19092508	20	0.02	达标
		日平均	0.0002	190927	7	0	达标
10	洋桥镇	1小时	0.0057	19031809	20	0.03	达标
		日平均	0.0006	190318	7	0.01	达标
11	和吉镇	1小时	0.0041	19021416	20	0.02	达标
		日平均	0.0003	190318	7	0	达标
12	黎塘镇	1小时	0.0031	19031809	20	0.02	达标
		日平均	0.0004	190318	7	0.01	达标
13	大桥镇	1小时	0.005	19011410	20	0.03	达标
		日平均	0.0006	190416	7	0.01	达标
14	宾州镇	1小时	0.005	19112708	20	0.03	达标
		日平均	0.0009	190308	7	0.01	达标
15	新桥镇	1小时	0.0041	19101607	20	0.02	达标

序号	点名称	浓度类型	浓度增量 ($\mu\text{g}/\text{m}^3$)	出现时间 (YYMMDDHH)	评价标准 ($\mu\text{g}/\text{m}^3$)	占标率%(叠 加背景以后)	是否 超标
		日平均	0.0004	190222	7	0.01	达标
16	新圩镇	1 小时	0.0061	19100108	20	0.03	达标
		日平均	0.0005	191001	7	0.01	达标
17	巷贤镇	1 小时	0.0035	19030117	20	0.02	达标
		日平均	0.0003	190803	7	0	达标
18	白圩镇	1 小时	0.0048	19063007	20	0.02	达标
		日平均	0.0004	191009	7	0.01	达标
19	澄泰乡	1 小时	0.004	19050509	20	0.02	达标
		日平均	0.0004	190226	7	0.01	达标
20	三里镇	1 小时	0.0051	19121316	20	0.03	达标
		日平均	0.0007	190421	7	0.01	达标
21	上球村	1 小时	0.0139	19012509	20	0.07	达标
		日平均	0.0015	190628	7	0.02	达标
22	土地村	1 小时	0.0153	19012509	20	0.08	达标
		日平均	0.0013	190908	7	0.02	达标
23	塘升村	1 小时	0.0097	19061210	20	0.05	达标
		日平均	0.0009	190409	7	0.01	达标
24	凌渭村	1 小时	0.0114	19061210	20	0.06	达标
		日平均	0.0006	190810	7	0.01	达标
25	三箭	1 小时	0.0096	19061210	20	0.05	达标
		日平均	0.0004	190612	7	0.01	达标
26	长龙	1 小时	0.0089	19061210	20	0.04	达标
		日平均	0.0008	190815	7	0.01	达标
27	双桥村	1 小时	0.0097	19052309	20	0.05	达标
		日平均	0.0008	190317	7	0.01	达标
28	新村	1 小时	0.009	19011312	20	0.05	达标
		日平均	0.0011	191017	7	0.02	达标
29	白达村	1 小时	0.0113	19013109	20	0.06	达标
		日平均	0.0013	190802	7	0.02	达标
30	山中村	1 小时	0.0098	19121115	20	0.05	达标
		日平均	0.0011	190803	7	0.02	达标
31	庙逢村	1 小时	0.01	19121115	20	0.05	达标
		日平均	0.001	190803	7	0.01	达标
32	雷荣村	1 小时	0.0101	19121113	20	0.05	达标
		日平均	0.0005	190413	7	0.01	达标
33	网格	1 小时	0.1966	19012424	20	0.98	达标
		日平均	0.0262	191002	7	0.37	达标
34	龙山自治 区级自然 保护区	1 小时	0.0272	19080804	20	0.14	达标
		日平均	0.0032	191002	7	0.05	达标

注：预测结果不包含厂界内贡献值

(7) Hg 正常排放影响预测结果

正常排放情况下，Hg 影响的预测结果见表 4.2-18。

一类区各敏感点中，Hg 日平均贡献值能满足《工业企业设计卫生标准》(TJ36-79)标准要求；Hg 日平均浓度贡献值最大值为 $1.40E-04\mu\text{g}/\text{m}^3$ 、最大占标率为 0.05%；年平均浓度贡献值最大值为 $0.00\mu\text{g}/\text{m}^3$ 、最大占标率为 0.00%。二类区各敏感点中，Hg 日平均贡献值能满足《工业企业设计卫生标准》(TJ36-79)标准要求年；Hg 日平均浓度贡献值最大值为 $1.14E-03\mu\text{g}/\text{m}^3$ 、最大占标率为 0.38%；年平均浓度贡献值最大值为 $7.00E-05\mu\text{g}/\text{m}^3$ 、最大占标率为 0.14%。一类区及二类区预测环境空气保护目标和网格点主要污染物的长期浓度贡献值的最大浓度占比均小于 30%。

表4.2-18 本项目汞贡献质量浓度预测结果表

序号	点名称	浓度类型	浓度增量($\mu\text{g}/\text{m}^3$)	出现时间 (YYMMDDHH)	评价标准($\mu\text{g}/\text{m}^3$)	占标率%	是否超标
1	近甫村	日平均	2.00E-05	191020	3.00E-01	0.01	达标
		年平均	0.00E+00	平均值	5.00E-02	0	达标
2	结蛹村	日平均	8.00E-05	190620	3.00E-01	0.03	达标
		年平均	1.00E-05	平均值	5.00E-02	0.02	达标
3	竹椅村	日平均	4.00E-05	191113	3.00E-01	0.01	达标
		年平均	0.00E+00	平均值	5.00E-02	0	达标
4	白山村	日平均	5.00E-05	190802	3.00E-01	0.02	达标
		年平均	1.00E-05	平均值	5.00E-02	0.02	达标
5	邹圩镇	日平均	5.00E-05	190222	3.00E-01	0.02	达标
		年平均	1.00E-05	平均值	5.00E-02	0.02	达标
6	石陵镇	日平均	2.00E-05	190810	3.00E-01	0.01	达标
		年平均	0.00E+00	平均值	5.00E-02	0	达标
7	迁江镇	日平均	1.00E-05	190203	3.00E-01	0	达标
		年平均	0.00E+00	平均值	5.00E-02	0	达标
8	陶邓镇	日平均	2.00E-05	190927	3.00E-01	0.01	达标
		年平均	0.00E+00	平均值	5.00E-02	0	达标
9	小平洋镇	日平均	1.00E-05	190927	3.00E-01	0	达标
		年平均	0.00E+00	平均值	5.00E-02	0	达标
10	洋桥镇	日平均	3.00E-05	190318	3.00E-01	0.01	达标
		年平均	0.00E+00	平均值	5.00E-02	0	达标
11	和吉镇	日平均	1.00E-05	190318	3.00E-01	0	达标
		年平均	0.00E+00	平均值	5.00E-02	0	达标
12	黎塘镇	日平均	2.00E-05	190318	3.00E-01	0.01	达标
		年平均	0.00E+00	平均值	5.00E-02	0	达标
13	大桥镇	日平均	3.00E-05	190416	3.00E-01	0.01	达标

序号	点名称	浓度类型	浓度增量($\mu\text{g}/\text{m}^3$)	出现时间 (YYMMDDHH)	评价标准($\mu\text{g}/\text{m}^3$)	占标率%	是否超标
		年平均	0.00E+00	平均值	5.00E-02	0	达标
14	宾州镇	日平均	4.00E-05	190308	3.00E-01	0.01	达标
		年平均	0.00E+00	平均值	5.00E-02	0	达标
15	新桥镇	日平均	2.00E-05	190222	3.00E-01	0.01	达标
		年平均	0.00E+00	平均值	5.00E-02	0	达标
16	新圩镇	日平均	2.00E-05	191001	3.00E-01	0.01	达标
		年平均	0.00E+00	平均值	5.00E-02	0	达标
17	巷贤镇	日平均	1.00E-05	190803	3.00E-01	0	达标
		年平均	0.00E+00	平均值	5.00E-02	0	达标
18	白圩镇	日平均	2.00E-05	191009	3.00E-01	0.01	达标
		年平均	0.00E+00	平均值	5.00E-02	0	达标
19	澄泰乡	日平均	2.00E-05	190226	3.00E-01	0.01	达标
		年平均	0.00E+00	平均值	5.00E-02	0	达标
20	三里镇	日平均	3.00E-05	190421	3.00E-01	0.01	达标
		年平均	0.00E+00	平均值	5.00E-02	0	达标
21	上球村	日平均	6.00E-05	190628	3.00E-01	0.02	达标
		年平均	1.00E-05	平均值	5.00E-02	0.02	达标
22	土地村	日平均	6.00E-05	190908	3.00E-01	0.02	达标
		年平均	1.00E-05	平均值	5.00E-02	0.02	达标
23	塘升村	日平均	4.00E-05	190409	3.00E-01	0.01	达标
		年平均	0.00E+00	平均值	5.00E-02	0	达标
24	凌渭村	日平均	3.00E-05	190810	3.00E-01	0.01	达标
		年平均	0.00E+00	平均值	5.00E-02	0	达标
25	三箭	日平均	2.00E-05	190612	3.00E-01	0.01	达标
		年平均	0.00E+00	平均值	5.00E-02	0	达标
26	长龙	日平均	4.00E-05	190815	3.00E-01	0.01	达标
		年平均	0.00E+00	平均值	5.00E-02	0	达标
27	双桥村	日平均	4.00E-05	190317	3.00E-01	0.01	达标
		年平均	0.00E+00	平均值	5.00E-02	0	达标
28	新村	日平均	5.00E-05	191017	3.00E-01	0.02	达标
		年平均	1.00E-05	平均值	5.00E-02	0.02	达标
29	白达村	日平均	6.00E-05	190802	3.00E-01	0.02	达标
		年平均	1.00E-05	平均值	5.00E-02	0.02	达标
30	山中村	日平均	5.00E-05	190803	3.00E-01	0.02	达标
		年平均	1.00E-05	平均值	5.00E-02	0.02	达标
31	庙逢村	日平均	4.00E-05	190803	3.00E-01	0.01	达标
		年平均	0.00E+00	平均值	5.00E-02	0	达标
32	雷荣村	日平均	2.00E-05	190413	3.00E-01	0.01	达标
		年平均	0.00E+00	平均值	5.00E-02	0	达标
33	网格	日平均	1.14E-03	191002	3.00E-01	0.38	达标
		年平均	7.00E-05	平均值	5.00E-02	0.14	达标

序号	点名称	浓度类型	浓度增量($\mu\text{g}/\text{m}^3$)	出现时间 (YYMMDDHH)	评价标准($\mu\text{g}/\text{m}^3$)	占标率%	是否超标
34	龙山自治区级自然保护区	日平均	1.40E-04	191002	3.00E-01	0.05	达标
		年平均	0.00E+00	平均值	5.00E-02	0	达标

注：预测结果不包含厂界内贡献值

(8) TSP 正常排放影响预测结果

正常排放情况下，TSP 影响的预测结果见表 4.2-19。

一类区各敏感点中，TSP 日均、年均浓度贡献值满足《环境空气质量标准》(GB3095-2012) 二级标准要求，日均浓度贡献值最大值为 $3.3971\mu\text{g}/\text{m}^3$ 、最大占标率为 2.83%。年均浓度贡献值最大值为 $0.0589\mu\text{g}/\text{m}^3$ 、最大占标率为 0.07%。二类区各敏感点中，TSP 日均、年均浓度贡献值满足《环境空气质量标准》(GB3095-2012) 二级标准要求，日均浓度贡献值最大值为 $58.2186\mu\text{g}/\text{m}^3$ 、最大占标率为 19.41%。年均浓度贡献值最大值为 $14.0399\mu\text{g}/\text{m}^3$ 、最大占标率为 7.02%。预测环境空气保护目标和网格点主要污染物的日均浓度贡献值的最大浓度占比均小于 100%，年均浓度贡献值最大浓度占标率均小于 30%。

表4.2-19 本项目 TSP 贡献质量浓度预测结果表

序号	点名称	浓度类型	浓度增量($\mu\text{g}/\text{m}^3$)	出现时间 (YYMMDDHH)	评价标准($\mu\text{g}/\text{m}^3$)	占标率%	是否超标
1	近甫村	日平均	15.4231	191111	300	5.14	达标
		年平均	1.5746	平均值	200	0.79	达标
2	结蛹村	日平均	10.4754	190411	300	3.49	达标
		年平均	1.3207	平均值	200	0.66	达标
3	竹椅村	日平均	10.3673	191016	300	3.46	达标
		年平均	0.7959	平均值	200	0.4	达标
4	白山村	日平均	12.4658	190110	300	4.16	达标
		年平均	1.0705	平均值	200	0.54	达标
5	邹圩镇	日平均	5.3018	190110	300	1.77	达标
		年平均	0.4475	平均值	200	0.22	达标
6	石陵镇	日平均	2.3514	190124	300	0.78	达标
		年平均	0.0365	平均值	200	0.02	达标
7	迁江镇	日平均	1.3318	190212	300	0.44	达标
		年平均	0.0165	平均值	200	0.01	达标
8	陶邓镇	日平均	1.8052	190123	300	0.6	达标
		年平均	0.0862	平均值	200	0.04	达标
9	小平洋镇	日平均	0.1305	190926	300	0.04	达标
		年平均	0.0069	平均值	200	0	达标

序号	点名称	浓度类型	浓度增量(μ g/m^3)	出现时间 (YYMMDDHH)	评价标准(μ g/m^3)	占标 率%	是否 超标
10	洋桥镇	日平均	1.9625	190304	300	0.65	达标
		年平均	0.0658	平均值	200	0.03	达标
11	和吉镇	日平均	1.2658	190313	300	0.42	达标
		年平均	0.0295	平均值	200	0.01	达标
12	黎塘镇	日平均	0.8672	190511	300	0.29	达标
		年平均	0.0303	平均值	200	0.02	达标
13	大桥镇	日平均	0.9147	190227	300	0.3	达标
		年平均	0.0481	平均值	200	0.02	达标
14	宾州镇	日平均	2.3997	191123	300	0.8	达标
		年平均	0.0975	平均值	200	0.05	达标
15	新桥镇	日平均	0.3672	191130	300	0.12	达标
		年平均	0.0154	平均值	200	0.01	达标
16	新圩镇	日平均	2.2827	191001	300	0.76	达标
		年平均	0.0646	平均值	200	0.03	达标
17	巷贤镇	日平均	0.5478	190220	300	0.18	达标
		年平均	0.0197	平均值	200	0.01	达标
18	白圩镇	日平均	1.0321	190313	300	0.34	达标
		年平均	0.0296	平均值	200	0.01	达标
19	澄泰乡	日平均	0.7039	191225	300	0.23	达标
		年平均	0.0176	平均值	200	0.01	达标
20	三里镇	日平均	1.0035	190711	300	0.33	达标
		年平均	0.0212	平均值	200	0.01	达标
21	上球村	日平均	9.411	190411	300	3.14	达标
		年平均	0.8435	平均值	200	0.42	达标
22	土地村	日平均	0.7416	190119	300	0.25	达标
		年平均	0.0743	平均值	200	0.04	达标
23	塘升村	日平均	8.4315	191213	300	2.81	达标
		年平均	0.6071	平均值	200	0.3	达标
24	凌渭村	日平均	11.3656	190930	300	3.79	达标
		年平均	0.4895	平均值	200	0.24	达标
25	三箭	日平均	5.0053	191101	300	1.67	达标
		年平均	0.185	平均值	200	0.09	达标
26	长龙	日平均	10.3179	190511	300	3.44	达标
		年平均	0.527	平均值	200	0.26	达标
27	双桥村	日平均	16.9396	190531	300	5.65	达标
		年平均	2.3714	平均值	200	1.19	达标
28	新村	日平均	16.1331	190301	300	5.38	达标
		年平均	1.8573	平均值	200	0.93	达标
29	白达村	日平均	15.1675	190110	300	5.06	达标
		年平均	1.4904	平均值	200	0.75	达标
30	山中村	日平均	11.4898	190204	300	3.83	达标

序号	点名称	浓度类型	浓度增量($\mu\text{g}/\text{m}^3$)	出现时间 (YYMMDDHH)	评价标准($\mu\text{g}/\text{m}^3$)	占标率%	是否超标
		年平均	0.6567	平均值	200	0.33	达标
31	庙逢村	日平均	10.6128	190326	300	3.54	达标
		年平均	0.547	平均值	200	0.27	达标
32	雷荣村	日平均	14.1501	190127	300	4.72	达标
		年平均	0.5596	平均值	200	0.28	达标
33	网格	日平均	58.2186	190417	300	19.41	达标
		年平均	14.0399	平均值	200	7.02	达标
34	龙山自治区级自然保护区	日平均	3.3971	190319	120	2.83	达标
		年平均	0.0589	平均值	80	0.07	达标

注：预测结果不包含厂界内贡献值

4.2.5.2 叠加现状污染源正常排放预测结果

考虑本项目新增污染源—区域削减污染源+其他在建、拟建项目相关污染源，同时叠加环境背景浓度，综合考虑项目建成后区域环境影响，进行综合叠加预测。各预测因子的综合叠加预测结果如下：

(1) PM_{10} 叠加现状污染源正常排放结果

PM_{10} 预测结果见表 4.2-19，从预测结果可见，各敏感点 PM_{10} 的保证率日均浓度、年平均浓度均满足《环境空气质量标准》（GB3095-2012）二级标准要求；一类区 PM_{10} 的保证率日均浓度满足《环境空气质量标准》（GB3095-2012）一级标准要求。叠加现状浓度后 PM_{10} 保证率日平均质量浓度分布图和年平均质量浓度分布图分别见图 4.2-2 和图 4.2-3。

表4.2-20 本项目 PM_{10} 叠加后环境质量浓度预测结果

序号	点名称	浓度类型	浓度增量 ($\mu\text{g}/\text{m}^3$)	背景浓度 ($\mu\text{g}/\text{m}^3$)	叠加背景后的 浓度($\mu\text{g}/\text{m}^3$)	评价标准 ($\mu\text{g}/\text{m}^3$)	占标率%(叠 加背景以后)	是否 超标
1	近甫村	日平均	0.022	113	113.022	150	75.35	达标
		年平均	0.6334	53.1288	53.7622	70	76.8	达标
2	结蛹村	日平均	0.9765	113	113.9765	150	75.98	达标
		年平均	1.243	53.1288	54.3717	70	77.67	达标
3	竹椅村	日平均	0.6289	113	113.6289	150	75.75	达标
		年平均	0.3995	53.1288	53.5283	70	76.47	达标
4	白山村	日平均	0.4387	113	113.4387	150	75.63	达标
		年平均	0.6294	53.1288	53.7582	70	76.8	达标
5	邹圩镇	日平均	0.0458	113	113.0458	150	75.36	达标
		年平均	0.3706	53.1288	53.4993	70	76.43	达标

序号	点名称	浓度类型	浓度增量 ($\mu\text{g}/\text{m}^3$)	背景浓度 ($\mu\text{g}/\text{m}^3$)	叠加背景后的 浓度($\mu\text{g}/\text{m}^3$)	评价标准 ($\mu\text{g}/\text{m}^3$)	占标率%(叠 加背景以后)	是否 超标
6	石陵镇	日平均	0.05	113	113.05	150	75.37	达标
		年平均	0.0343	53.1288	53.1631	70	75.95	达标
7	迁江镇	日平均	0.0175	113	113.0175	150	75.34	达标
		年平均	0.0211	53.1288	53.1498	70	75.93	达标
8	陶邓镇	日平均	0.0234	113	113.0234	150	75.35	达标
		年平均	0.0959	53.1288	53.2247	70	76.04	达标
9	小平洋镇	日平均	0.0074	113	113.0074	150	75.34	达标
		年平均	0.0508	53.1288	53.1796	70	75.97	达标
10	洋桥镇	日平均	0.0053	113	113.0053	150	75.34	达标
		年平均	0.0927	53.1288	53.2215	70	76.03	达标
11	和吉镇	日平均	0.0072	113	113.0072	150	75.34	达标
		年平均	0.0501	53.1288	53.1789	70	75.97	达标
12	黎塘镇	日平均	0	113	113	150	75.33	达标
		年平均	0.0608	53.1288	53.1896	70	75.99	达标
13	大桥镇	日平均	0.001	113	113.001	150	75.33	达标
		年平均	0.0931	53.1288	53.2218	70	76.03	达标
14	宾州镇	日平均	0.0061	113	113.0061	150	75.34	达标
		年平均	0.1486	53.1288	53.2773	70	76.11	达标
15	新桥镇	日平均	0.0087	113	113.0087	150	75.34	达标
		年平均	0.0829	53.1288	53.2117	70	76.02	达标
16	新圩镇	日平均	0.0152	113	113.0152	150	75.34	达标
		年平均	0.0944	53.1288	53.2231	70	76.03	达标
17	巷贤镇	日平均	0.0137	113	113.0137	150	75.34	达标
		年平均	0.0664	53.1288	53.1952	70	75.99	达标
18	白圩镇	日平均	0.0031	113	113.0031	150	75.34	达标
		年平均	0.0558	53.1288	53.1846	70	75.98	达标
19	澄泰乡	日平均	0.0472	113	113.0472	150	75.36	达标
		年平均	0.0382	53.1288	53.1669	70	75.95	达标
20	三里镇	日平均	0.0042	113	113.0042	150	75.34	达标
		年平均	0.0508	53.1288	53.1796	70	75.97	达标
21	上球村	日平均	0.8287	113	113.8287	150	75.89	达标
		年平均	0.8771	53.1288	54.0058	70	77.15	达标
22	土地村	日平均	0.5351	113	113.5351	150	75.69	达标
		年平均	0.317	53.1288	53.4458	70	76.35	达标
23	塘升村	日平均	0.3603	113	113.3603	150	75.57	达标
		年平均	0.3479	53.1288	53.4766	70	76.4	达标
24	凌渭村	日平均	0.0103	113	113.0103	150	75.34	达标
		年平均	0.2136	53.1288	53.3423	70	76.2	达标
25	三箭	日平均	0.01	113	113.01	150	75.34	达标
		年平均	0.1003	53.1288	53.2291	70	76.04	达标

序号	点名称	浓度类型	浓度增量 ($\mu\text{g}/\text{m}^3$)	背景浓度 ($\mu\text{g}/\text{m}^3$)	叠加背景后的 浓度($\mu\text{g}/\text{m}^3$)	评价标准 ($\mu\text{g}/\text{m}^3$)	占标率%(叠 加背景以后)	是否 超标
26	长龙	日平均	0.0021	113	113.0021	150	75.33	达标
		年平均	0.2635	53.1288	53.3922	70	76.27	达标
27	双桥村	日平均	0.0034	113	113.0034	150	75.34	达标
		年平均	1.0843	53.1288	54.213	70	77.45	达标
28	新村	日平均	0.5813	113	113.5813	150	75.72	达标
		年平均	0.9644	53.1288	54.0932	70	77.28	达标
29	白达村	日平均	0.4605	113	113.4605	150	75.64	达标
		年平均	0.7914	53.1288	53.9202	70	77.03	达标
30	山中村	日平均	0.002	113	113.002	150	75.33	达标
		年平均	0.3687	53.1288	53.4975	70	76.42	达标
31	庙逢村	日平均	0.0016	113	113.0016	150	75.33	达标
		年平均	0.3329	53.1288	53.4617	70	76.37	达标
32	雷荣村	日平均	0.0015	113	113.0015	150	75.33	达标
		年平均	0.3094	53.1288	53.4382	70	76.34	达标
33	网格	日平均	0.0065	119	119.0065	150	79.34	达标
		年平均	6.0949	53.1288	59.2237	70	84.61	达标
34	龙山自 治区级 自然保 护区	日平均	0.5799	21.1	0.5799	50	43.36	达标

注：预测结果不包含厂界内叠加值

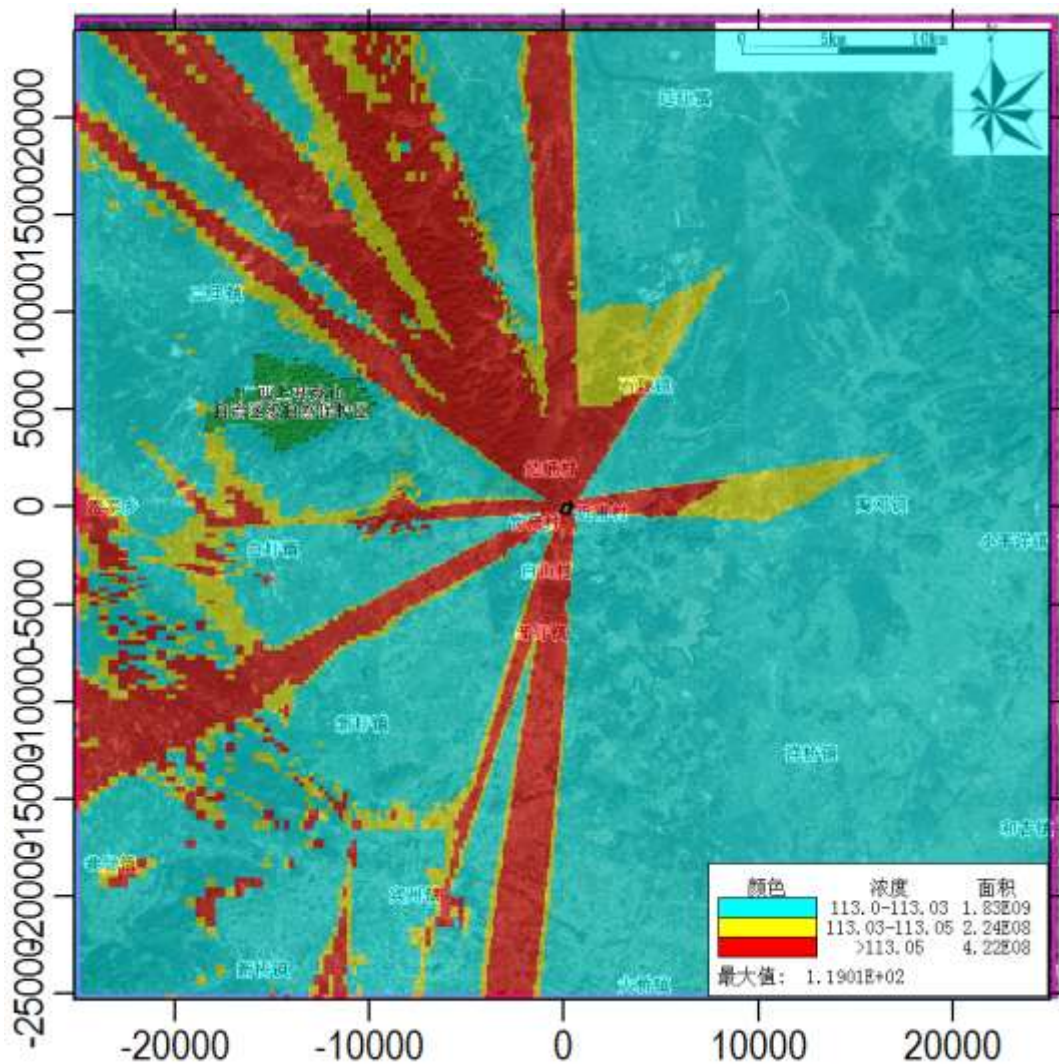


图4.2-2 PM₁₀日均值叠加背景值预测结果

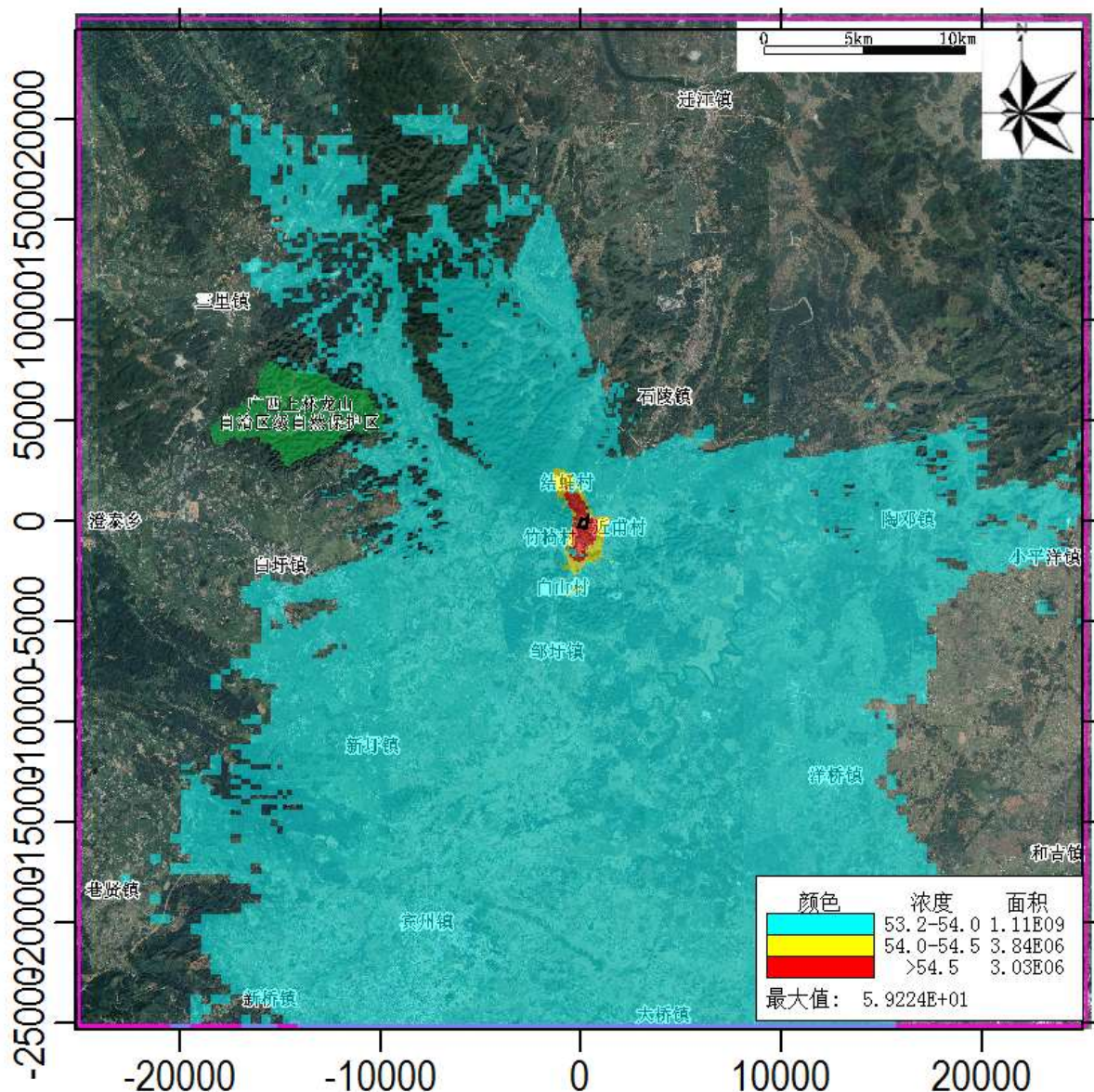


图4.2-3 PM₁₀ 年均值叠加背景值预测结果

(2) PM_{2.5} 叠加现状污染源正常排放结果

PM_{2.5} 预测结果见表 4.2-21, 从预测结果可见, 各敏感点 PM_{2.5} 的保证率日均浓度、年平均浓度均满足《环境空气质量标准》(GB3095-2012) 二级标准要求; 一类区 PM_{2.5} 的保证率日均浓度满足《环境空气质量标准》(GB3095-2012) 一级标准要求。叠加现状浓度后 PM_{2.5} 保证率日平均质量浓度分布图和年平均质量浓度分布图分别见图 4.2-4 和图 4.2-5。

表4.2-21 本项目 PM_{2.5} 叠加后环境质量浓度预测结果

序号	点名称	浓度类型	浓度增量 (μg/m ³)	背景浓度 (μg/m ³)	叠加背景后的浓度(μg/m ³)	评价标准 (μg/m ³)	占标率%(叠加背景以后)	是否超标
1	近甫村	日平均	0.0011	66	66.0011	75	88	达标

序号	点名称	浓度类型	浓度增量 ($\mu\text{g}/\text{m}^3$)	背景浓度 ($\mu\text{g}/\text{m}^3$)	叠加背景后的 浓度($\mu\text{g}/\text{m}^3$)	评价标准 ($\mu\text{g}/\text{m}^3$)	占标率%(叠 加背景以后)	是否 超标
		年平均	0.3173	30.8548	31.1721	35	89.06	达标
2	结蛹村	日平均	0.4693	66	66.4693	75	88.63	达标
		年平均	0.6221	30.8548	31.4769	35	89.93	达标
3	竹椅村	日平均	0.1591	66	66.1591	75	88.21	达标
		年平均	0.2001	30.8548	31.0549	35	88.73	达标
4	白山村	日平均	0.6983	66	66.6983	75	88.93	达标
		年平均	0.3152	30.8548	31.17	35	89.06	达标
5	邹圩镇	日平均	0.3787	66	66.3787	75	88.5	达标
		年平均	0.1855	30.8548	31.0403	35	88.69	达标
6	石陵镇	日平均	0.0129	66	66.0129	75	88.02	达标
		年平均	0.0172	30.8548	30.872	35	88.21	达标
7	迁江镇	日平均	0.0072	66	66.0072	75	88.01	达标
		年平均	0.0105	30.8548	30.8653	35	88.19	达标
8	陶邓镇	日平均	0.0001	66	66.0001	75	88	达标
		年平均	0.048	30.8548	30.9028	35	88.29	达标
9	小平洋镇	日平均	0	66	66	75	88	达标
		年平均	0.0254	30.8548	30.8802	35	88.23	达标
10	洋桥镇	日平均	0	66	66	75	88	达标
		年平均	0.0464	30.8548	30.9012	35	88.29	达标
11	和吉镇	日平均	0	66	66	75	88	达标
		年平均	0.0251	30.8548	30.8799	35	88.23	达标
12	黎塘镇	日平均	0	66	66	75	88	达标
		年平均	0.0304	30.8548	30.8852	35	88.24	达标
13	大桥镇	日平均	0	66	66	75	88	达标
		年平均	0.0466	30.8548	30.9014	35	88.29	达标
14	宾州镇	日平均	0.0818	66	66.0818	75	88.11	达标
		年平均	0.0743	30.8548	30.9291	35	88.37	达标
15	新桥镇	日平均	0.0066	66	66.0066	75	88.01	达标
		年平均	0.0415	30.8548	30.8963	35	88.27	达标
16	新圩镇	日平均	0.0138	66	66.0138	75	88.02	达标
		年平均	0.0472	30.8548	30.902	35	88.29	达标
17	巷贤镇	日平均	0.0135	66	66.0135	75	88.02	达标
		年平均	0.0332	30.8548	30.888	35	88.25	达标
18	白圩镇	日平均	0.0092	66	66.0092	75	88.01	达标
		年平均	0.0279	30.8548	30.8827	35	88.24	达标
19	澄泰乡	日平均	0.0226	66	66.0226	75	88.03	达标
		年平均	0.0191	30.8548	30.8739	35	88.21	达标
20	三里镇	日平均	0.0104	66	66.0104	75	88.01	达标
		年平均	0.0254	30.8548	30.8802	35	88.23	达标
21	上球村	日平均	0.7628	66	66.7628	75	89.02	达标

序号	点名称	浓度类型	浓度增量 ($\mu\text{g}/\text{m}^3$)	背景浓度 ($\mu\text{g}/\text{m}^3$)	叠加背景后的 浓度($\mu\text{g}/\text{m}^3$)	评价标准 ($\mu\text{g}/\text{m}^3$)	占标率%(叠 加背景以后)	是否 超标
		年平均	0.439	30.8548	31.2938	35	89.41	达标
22	土地村	日平均	0.3792	66	66.3793	75	88.51	达标
		年平均	0.1586	30.8548	31.0134	35	88.61	达标
23	塘升村	日平均	0.5965	66	66.5965	75	88.8	达标
		年平均	0.1741	30.8548	31.0289	35	88.65	达标
24	凌渭村	日平均	0.1252	66	66.1252	75	88.17	达标
		年平均	0.107	30.8548	30.9618	35	88.46	达标
25	三箭	日平均	0.0572	66	66.0572	75	88.08	达标
		年平均	0.0502	30.8548	30.905	35	88.3	达标
26	长龙	日平均	0.0013	66	66.0013	75	88	达标
		年平均	0.132	30.8548	30.9868	35	88.53	达标
27	双桥村	日平均	0.0013	66	66.0013	75	88	达标
		年平均	0.5429	30.8548	31.3977	35	89.71	达标
28	新村	日平均	0.1561	66	66.1561	75	88.21	达标
		年平均	0.4829	30.8548	31.3377	35	89.54	达标
29	白达村	日平均	0.7352	66	66.7352	75	88.98	达标
		年平均	0.3963	30.8548	31.2511	35	89.29	达标
30	山中村	日平均	0.0459	66	66.0459	75	88.06	达标
		年平均	0.1846	30.8548	31.0394	35	88.68	达标
31	庙逢村	日平均	0.0425	66	66.0425	75	88.06	达标
		年平均	0.1667	30.8548	31.0215	35	88.63	达标
32	雷荣村	日平均	0.0269	66	66.0269	75	88.04	达标
		年平均	0.155	30.8548	31.0098	35	88.6	达标
33	网格	日平均	8.6755	62	70.6755	75	94.23	达标
		年平均	3.0505	30.8548	33.9053	35	96.87	达标
34	龙山自 治区级 自然保 护区	日平均	0.2904	17.6	0.2904	35	51.12	达标

注：预测结果不包含厂界内叠加值

表4.2-22 本项目 SO₂ 叠加后环境质量浓度预测结果

序号	点名称	浓度类型	浓度增量 ($\mu\text{g}/\text{m}^3$)	背景浓度 ($\mu\text{g}/\text{m}^3$)	叠加背景后的 浓度($\mu\text{g}/\text{m}^3$)	评价标准 ($\mu\text{g}/\text{m}^3$)	占标率%(叠 加背景以后)	是否 超标
1	近甫村	日平均	0.0057	28	28.0057	150	18.67	达标
		年平均	0.0077	13.1123	13.12	60	21.87	达标
2	结蛹村	日平均	0.0322	28	28.0322	150	18.69	达标
		年平均	0.0151	13.1123	13.1275	60	21.88	达标
3	竹椅村	日平均	0.0033	28	28.0033	150	18.67	达标
		年平均	0.0114	13.1123	13.1237	60	21.87	达标
4	白山村	日平均	0.0295	28	28.0295	150	18.69	达标
		年平均	0.0175	13.1123	13.1298	60	21.88	达标
5	邹圩镇	日平均	0.0213	28	28.0213	150	18.68	达标
		年平均	0.0167	13.1123	13.129	60	21.88	达标
6	石陵镇	日平均	0	28	28	150	18.67	达标
		年平均	0.0031	13.1123	13.1154	60	21.86	达标
7	迁江镇	日平均	0	28	28	150	18.67	达标
		年平均	0.0019	13.1123	13.1142	60	21.86	达标
8	陶邓镇	日平均	0.0082	28	28.0082	150	18.67	达标
		年平均	0.0044	13.1123	13.1167	60	21.86	达标
9	小平洋镇	日平均	0.0001	28	28.0001	150	18.67	达标
		年平均	0.005	13.1123	13.1173	60	21.86	达标
10	洋桥镇	日平均	0.0154	28	28.0154	150	18.68	达标
		年平均	0.0093	13.1123	13.1216	60	21.87	达标
11	和吉镇	日平均	0.0051	28	28.0051	150	18.67	达标
		年平均	0.0066	13.1123	13.119	60	21.86	达标
12	黎塘镇	日平均	0.0024	28	28.0024	150	18.67	达标
		年平均	0.0068	13.1123	13.1191	60	21.87	达标
13	大桥镇	日平均	0.0134	28	28.0134	150	18.68	达标
		年平均	0.0141	13.1123	13.1265	60	21.88	达标
14	宾州镇	日平均	0.1006	28	28.1007	150	18.73	达标
		年平均	0.0429	13.1123	13.1552	60	21.93	达标
15	新桥镇	日平均	0.249	28	28.249	150	18.83	达标
		年平均	0.024	13.1123	13.1363	60	21.89	达标
16	新圩镇	日平均	0.0532	28	28.0532	150	18.7	达标
		年平均	0.0426	13.1123	13.1549	60	21.92	达标
17	巷贤镇	日平均	0.0289	28	28.0289	150	18.69	达标
		年平均	0.0124	13.1123	13.1248	60	21.87	达标
18	白圩镇	日平均	0.0474	28	28.0474	150	18.7	达标
		年平均	0.0246	13.1123	13.137	60	21.89	达标
19	澄泰乡	日平均	0.0209	28	28.0209	150	18.68	达标
		年平均	0.0143	13.1123	13.1267	60	21.88	达标

序号	点名称	浓度类型	浓度增量 ($\mu\text{g}/\text{m}^3$)	背景浓度 ($\mu\text{g}/\text{m}^3$)	叠加背景后的 浓度($\mu\text{g}/\text{m}^3$)	评价标准 ($\mu\text{g}/\text{m}^3$)	占标率%(叠 加背景以后)	是否 超标
20	三里镇	日平均	0.0194	28	28.0194	150	18.68	达标
		年平均	0.011	13.1123	13.1233	60	21.87	达标
21	上球村	日平均	0.0347	28	28.0347	150	18.69	达标
		年平均	0.0152	13.1123	13.1275	60	21.88	达标
22	土地村	日平均	0.0278	28	28.0278	150	18.69	达标
		年平均	0.0154	13.1123	13.1277	60	21.88	达标
23	塘升村	日平均	0	28	28	150	18.67	达标
		年平均	0.006	13.1123	13.1183	60	21.86	达标
24	凌渭村	日平均	0	28	28	150	18.67	达标
		年平均	0.0052	13.1123	13.1175	60	21.86	达标
25	三箭	日平均	0	28	28	150	18.67	达标
		年平均	0.0046	13.1123	13.1169	60	21.86	达标
26	长龙	日平均	0	28	28	150	18.67	达标
		年平均	0.0054	13.1123	13.1177	60	21.86	达标
27	双桥村	日平均	0.0147	28	28.0147	150	18.68	达标
		年平均	0.0094	13.1123	13.1217	60	21.87	达标
28	新村	日平均	0.0626	28	28.0626	150	18.71	达标
		年平均	0.0165	13.1123	13.1288	60	21.88	达标
29	白达村	日平均	0.0409	28	28.0409	150	18.69	达标
		年平均	0.0176	13.1123	13.1299	60	21.88	达标
30	山中村	日平均	0.0383	28	28.0383	150	18.69	达标
		年平均	0.0143	13.1123	13.1267	60	21.88	达标
31	庙逢村	日平均	0.0368	28	28.0368	150	18.69	达标
		年平均	0.0148	13.1123	13.1271	60	21.88	达标
32	雷荣村	日平均	0.0006	28	28.0006	150	18.67	达标
		年平均	0.0107	13.1123	13.123	60	21.87	达标
33	网格	日平均	1.3235	28	29.3235	150	19.55	达标
		年平均	0.668	13.1123	13.7803	60	22.97	达标
34	龙山自 治区级 自然保 护区	日平均	0.1587	2	2.1587	50	4.32	达标

注：预测结果不包含厂界内叠加值

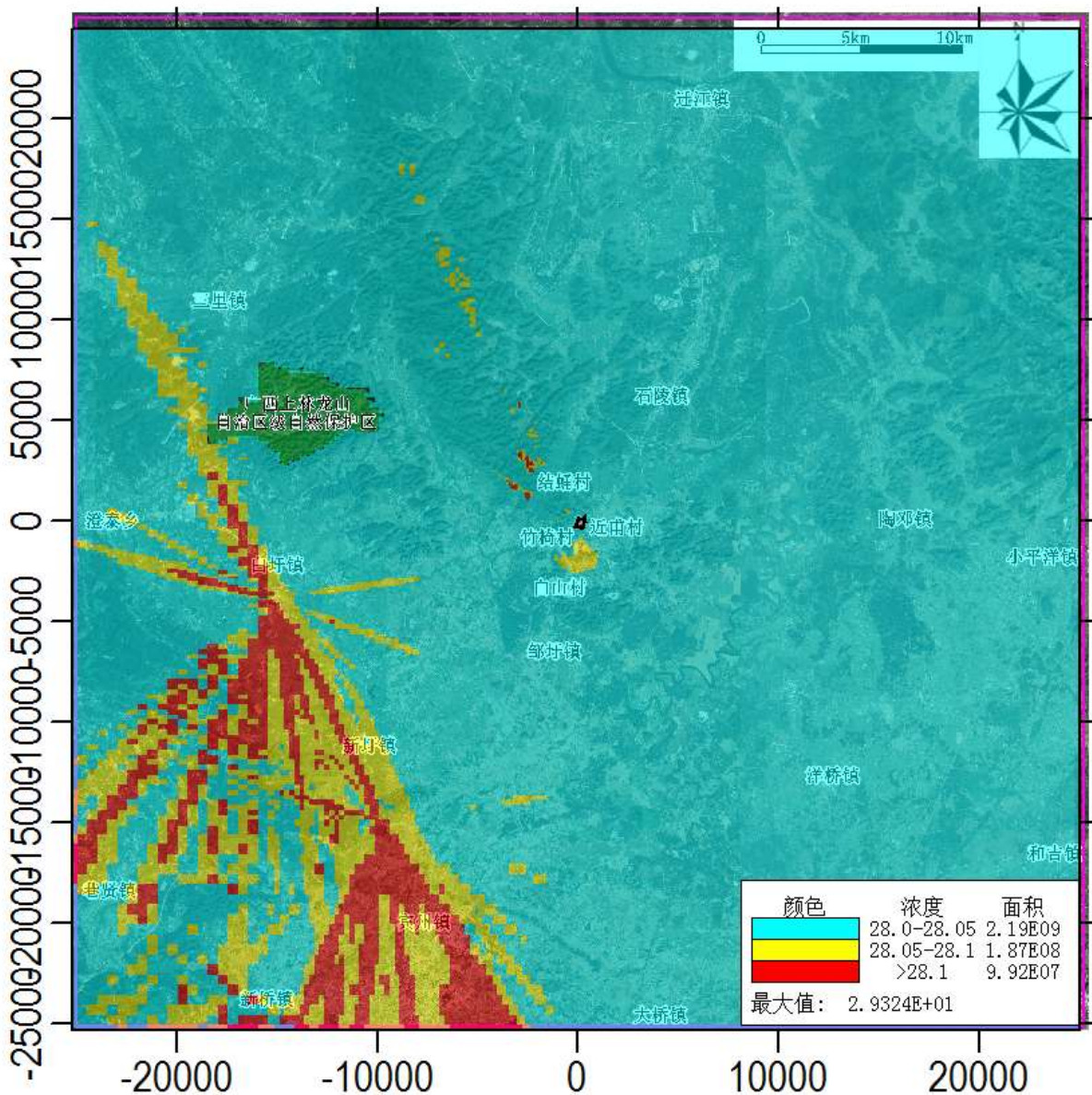
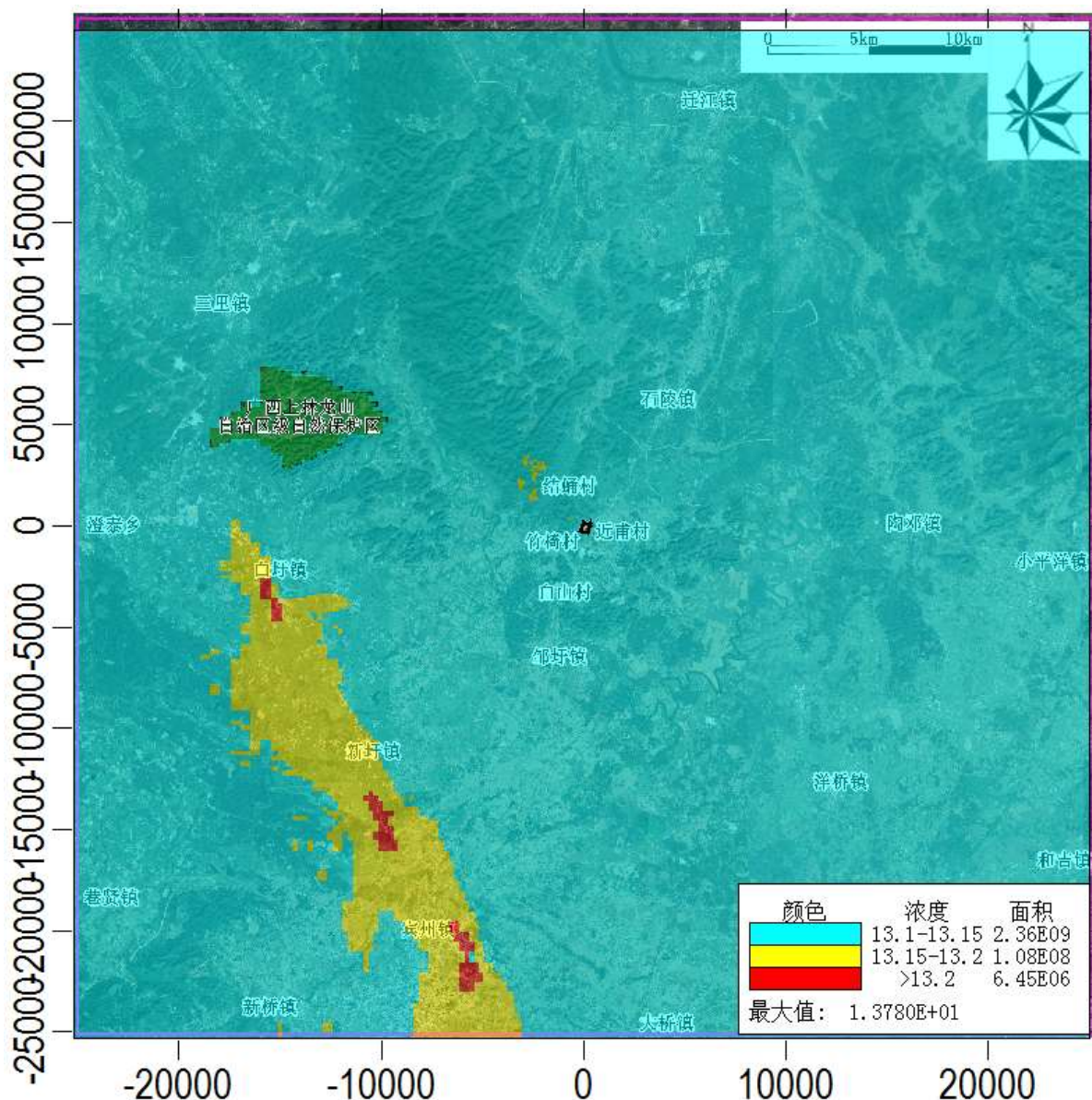


图4.2-6 SO₂日均值叠加背景值预测结果

图4.2-7 SO₂年均值叠加背景值预测结果(4) NO₂ 叠加现状污染源正常排放结果

NO₂ 预测结果见表 4.2-23, 从预测结果可见, 各敏感点 NO₂ 的保证率日均浓度、年平均浓度均满足《环境空气质量标准》(GB3095-2012) 二级标准要求; 一类区 NO₂ 的保证率日均浓度满足《环境空气质量标准》(GB3095-2012) 一级标准要求。叠加现状浓度后 NO₂ 保证率日平均质量浓度分布图和年平均质量浓度分布图分别见图 4.2-8 和图 4.2-9。

表4.2-23 本项目 NO₂ 叠加后环境质量浓度预测结果

序号	点名称	浓度类型	浓度增量 ($\mu\text{g}/\text{m}^3$)	背景浓度 ($\mu\text{g}/\text{m}^3$)	叠加背景后的 浓度($\mu\text{g}/\text{m}^3$)	评价标准 ($\mu\text{g}/\text{m}^3$)	占标率%(叠 加背景以后)	是否 超标
1	近甫村	日平均	0.0118	54	54.0118	80	67.51	达标
		年平均	0.0162	23.2466	23.2628	40	58.16	达标
2	结蛹村	日平均	0.159	54	54.159	80	67.7	达标
		年平均	0.1406	23.2466	23.3872	40	58.47	达标
3	竹椅村	日平均	0.1617	54	54.1617	80	67.7	达标
		年平均	0.0447	23.2466	23.2913	40	58.23	达标
4	白山村	日平均	0.0897	54	54.0897	80	67.61	达标
		年平均	0.1215	23.2466	23.3681	40	58.42	达标
5	邹圩镇	日平均	0.0542	54	54.0542	80	67.57	达标
		年平均	0.1186	23.2466	23.3651	40	58.41	达标
6	石陵镇	日平均	0.0558	54	54.0558	80	67.57	达标
		年平均	0.0117	23.2466	23.2583	40	58.15	达标
7	迁江镇	日平均	0.0196	54	54.0196	80	67.52	达标
		年平均	0.007	23.2466	23.2535	40	58.13	达标
8	陶邓镇	日平均	0.0054	54	54.0054	80	67.51	达标
		年平均	0.0096	23.2466	23.2561	40	58.14	达标
9	小平洋镇	日平均	0.0023	54	54.0023	80	67.5	达标
		年平均	0.0068	23.2466	23.2533	40	58.13	达标
10	洋桥镇	日平均	0.0056	54	54.0056	80	67.51	达标
		年平均	0.0304	23.2466	23.277	40	58.19	达标
11	和吉镇	日平均	0.0038	54	54.0038	80	67.5	达标
		年平均	0.013	23.2466	23.2596	40	58.15	达标
12	黎塘镇	日平均	0.0034	54	54.0034	80	67.5	达标
		年平均	0.0182	23.2466	23.2647	40	58.16	达标
13	大桥镇	日平均	0.0234	54	54.0234	80	67.53	达标
		年平均	0.0437	23.2466	23.2902	40	58.23	达标
14	宾州镇	日平均	0.0227	54	54.0227	80	67.53	达标
		年平均	0.0542	23.2466	23.3008	40	58.25	达标
15	新桥镇	日平均	0.028	54	54.028	80	67.53	达标
		年平均	0.0287	23.2466	23.2753	40	58.19	达标
16	新圩镇	日平均	0.0599	54	54.0599	80	67.57	达标
		年平均	0.0337	23.2466	23.2802	40	58.2	达标
17	巷贤镇	日平均	0.0354	54	54.0354	80	67.54	达标
		年平均	0.0146	23.2466	23.2612	40	58.15	达标
18	白圩镇	日平均	0.0189	54	54.0189	80	67.52	达标
		年平均	0.0147	23.2466	23.2613	40	58.15	达标
19	澄泰乡	日平均	0.0085	54	54.0085	80	67.51	达标
		年平均	0.0093	23.2466	23.2559	40	58.14	达标

序号	点名称	浓度类型	浓度增量 ($\mu\text{g}/\text{m}^3$)	背景浓度 ($\mu\text{g}/\text{m}^3$)	叠加背景后的 浓度($\mu\text{g}/\text{m}^3$)	评价标准 ($\mu\text{g}/\text{m}^3$)	占标率%(叠 加背景以后)	是否 超标
20	三里镇	日平均	0.0433	54	54.0433	80	67.55	达标
		年平均	0.0185	23.2466	23.2651	40	58.16	达标
21	上球村	日平均	0.1921	54	54.1922	80	67.74	达标
		年平均	0.1432	23.2466	23.3898	40	58.47	达标
22	土地村	日平均	0.2241	54	54.2241	80	67.78	达标
		年平均	0.1363	23.2466	23.3829	40	58.46	达标
23	塘升村	日平均	0.0015	54	54.0015	80	67.5	达标
		年平均	0.0252	23.2466	23.2718	40	58.18	达标
24	凌渭村	日平均	0.0002	54	54.0002	80	67.5	达标
		年平均	0.0169	23.2466	23.2635	40	58.16	达标
25	三箭	日平均	0.0083	54	54.0083	80	67.51	达标
		年平均	0.0139	23.2466	23.2605	40	58.15	达标
26	长龙	日平均	0.0027	54	54.0027	80	67.5	达标
		年平均	0.0146	23.2466	23.2612	40	58.15	达标
27	双桥村	日平均	0.0412	54	54.0412	80	67.55	达标
		年平均	0.0329	23.2466	23.2795	40	58.2	达标
28	新村	日平均	0.0644	54	54.0644	80	67.58	达标
		年平均	0.1223	23.2466	23.3689	40	58.42	达标
29	白达村	日平均	0.1051	54	54.1051	80	67.63	达标
		年平均	0.1293	23.2466	23.3759	40	58.44	达标
30	山中村	日平均	0.1759	54	54.176	80	67.72	达标
		年平均	0.0673	23.2466	23.3139	40	58.28	达标
31	庙逢村	日平均	0.1678	54	54.1678	80	67.71	达标
		年平均	0.0637	23.2466	23.3103	40	58.28	达标
32	雷荣村	日平均	0.1029	54	54.1029	80	67.63	达标
		年平均	0.0335	23.2466	23.2801	40	58.2	达标
33	网格	日平均	2.9975	54	56.9975	80	71.25	达标
		年平均	0.9279	23.2466	24.1745	40	60.44	达标
34	龙山自 治区级 自然保 护区	日平均	0.418	4.6	0.418	80	6.27	达标

注：预测结果不包含厂界内叠加值

(5) 氨叠加现状污染源正常排放结果

氨预测结果见表 4.2-24, 从预测结果可见, 各敏感点氨的保证率一小时浓度满足《环境空气质量标准》(GB3095-2012) 二级标准要求; 一类区氨的保证率一小时浓度满足《环境空气质量标准》(GB3095-2012) 一级标准要求。叠加现状浓度后氨保证率日平均质量浓度分布图和年平均质量浓度分布图分别见图 4.2-10 和图 4.2-11。

表4.2-24 本项目氨叠加后环境质量浓度预测结果

序号	点名称	浓度类型	浓度增量 ($\mu\text{g}/\text{m}^3$)	背景浓度 ($\mu\text{g}/\text{m}^3$)	叠加背景后的 浓度($\mu\text{g}/\text{m}^3$)	评价标准 ($\mu\text{g}/\text{m}^3$)	占标率%(叠 加背景以后)	是否 超标
1	近甫村	1 小时	1.4441	0.08	1.5241	200	0.76	达标
2	结蛹村	1 小时	1.1664	0.08	1.2464	200	0.62	达标
3	竹椅村	1 小时	2.1334	0.08	2.2134	200	1.11	达标
4	白山村	1 小时	1.3018	0.08	1.3818	200	0.69	达标
5	邹圩镇	1 小时	0.5962	0.08	0.6762	200	0.34	达标
6	石陵镇	1 小时	0.4054	0.08	0.4854	200	0.24	达标
7	迁江镇	1 小时	0.2067	0.08	0.2867	200	0.14	达标
8	陶邓镇	1 小时	0.2278	0.08	0.3078	200	0.15	达标
9	小平洋 镇	1 小时	0.071	0.08	0.151	200	0.08	达标
10	洋桥镇	1 小时	0.1997	0.08	0.2797	200	0.14	达标
11	和吉镇	1 小时	0.0998	0.08	0.1798	200	0.09	达标
12	黎塘镇	1 小时	0.1463	0.08	0.2263	200	0.11	达标
13	大桥镇	1 小时	0.1375	0.08	0.2175	200	0.11	达标
14	宾州镇	1 小时	0.2971	0.08	0.3771	200	0.19	达标
15	新桥镇	1 小时	0.1459	0.08	0.2259	200	0.11	达标
16	新圩镇	1 小时	0.352	0.08	0.432	200	0.22	达标
17	巷贤镇	1 小时	0.1003	0.08	0.1803	200	0.09	达标
18	白圩镇	1 小时	0.179	0.08	0.259	200	0.13	达标
19	澄泰乡	1 小时	0.1039	0.08	0.1839	200	0.09	达标
20	三里镇	1 小时	0.1537	0.08	0.2337	200	0.12	达标
21	上球村	1 小时	0.7541	0.08	0.8341	200	0.42	达标
22	土地村	1 小时	0.3054	0.08	0.3854	200	0.19	达标
23	塘升村	1 小时	1.7498	0.08	1.8298	200	0.91	达标
24	凌渭村	1 小时	1.5207	0.08	1.6007	200	0.8	达标
25	三箭	1 小时	1.0406	0.08	1.1206	200	0.56	达标
26	长龙	1 小时	1.1761	0.08	1.2561	200	0.63	达标
27	双桥村	1 小时	2.0519	0.08	2.1319	200	1.07	达标
28	新村	1 小时	1.5432	0.08	1.6232	200	0.81	达标
29	白达村	1 小时	1.6909	0.08	1.7709	200	0.89	达标
30	山中村	1 小时	1.0634	0.08	1.1434	200	0.57	达标
31	庙逢村	1 小时	0.9821	0.08	1.0621	200	0.53	达标

保证率一小时浓度满足《环境空气质量标准》（GB3095-2012）一级标准要求。叠加现状浓度后氟化物一小时平均质量浓度分布图见图 4.2-11 和图 4.2-12。

表4.2-25 本项目氟化物叠加后环境质量浓度预测结果

序号	点名称	浓度类型	浓度增量 ($\mu\text{g}/\text{m}^3$)	背景浓度 ($\mu\text{g}/\text{m}^3$)	叠加背景后的 浓度($\mu\text{g}/\text{m}^3$)	评价标准 ($\mu\text{g}/\text{m}^3$)	占标率%(叠 加背景以后)	是否 超标
1	近甫村	1 小时	0.0072	0.75	0.7572	20	3.79	达标
		日平均	0.0005	0.75	0.7505	7	10.72	达标
2	结蛹村	1 小时	0.0117	0.75	0.7617	20	3.81	达标
		日平均	0.0018	0.75	0.7518	7	10.74	达标
3	竹椅村	1 小时	0.0114	0.75	0.7614	20	3.81	达标
		日平均	0.0009	0.75	0.7509	7	10.73	达标
4	白山村	1 小时	0.0128	0.75	0.7628	20	3.81	达标
		日平均	0.001	0.75	0.751	7	10.73	达标
5	邹圩镇	1 小时	0.0109	0.75	0.7609	20	3.8	达标
		日平均	0.0011	0.75	0.7511	7	10.73	达标
6	石陵镇	1 小时	0.0063	0.75	0.7563	20	3.78	达标
		日平均	0.0004	0.75	0.7504	7	10.72	达标
7	迁江镇	1 小时	0.004	0.75	0.754	20	3.77	达标
		日平均	0.0002	0.75	0.7502	7	10.72	达标
8	陶邓镇	1 小时	0.0074	0.75	0.7574	20	3.79	达标
		日平均	0.0004	0.75	0.7504	7	10.72	达标
9	小平洋镇	1 小时	0.0037	0.75	0.7537	20	3.77	达标
		日平均	0.0002	0.75	0.7502	7	10.72	达标
10	洋桥镇	1 小时	0.0057	0.75	0.7557	20	3.78	达标
		日平均	0.0006	0.75	0.7506	7	10.72	达标
11	和吉镇	1 小时	0.0041	0.75	0.7541	20	3.77	达标
		日平均	0.0003	0.75	0.7503	7	10.72	达标
12	黎塘镇	1 小时	0.0031	0.75	0.7531	20	3.77	达标
		日平均	0.0004	0.75	0.7504	7	10.72	达标
13	大桥镇	1 小时	0.005	0.75	0.755	20	3.78	达标
		日平均	0.0006	0.75	0.7506	7	10.72	达标
14	宾州镇	1 小时	0.005	0.75	0.755	20	3.78	达标
		日平均	0.0009	0.75	0.7509	7	10.73	达标
15	新桥镇	1 小时	0.0041	0.75	0.7541	20	3.77	达标
		日平均	0.0004	0.75	0.7504	7	10.72	达标
16	新圩镇	1 小时	0.0061	0.75	0.7561	20	3.78	达标
		日平均	0.0005	0.75	0.7505	7	10.72	达标
17	巷贤镇	1 小时	0.0035	0.75	0.7535	20	3.77	达标
		日平均	0.0003	0.75	0.7503	7	10.72	达标
18	白圩镇	1 小时	0.0048	0.75	0.7548	20	3.77	达标
		日平均	0.0004	0.75	0.7504	7	10.72	达标

序号	点名称	浓度类型	浓度增量 ($\mu\text{g}/\text{m}^3$)	背景浓度 ($\mu\text{g}/\text{m}^3$)	叠加背景后的 浓度($\mu\text{g}/\text{m}^3$)	评价标准 ($\mu\text{g}/\text{m}^3$)	占标率%(叠 加背景以后)	是否 超标
19	澄泰乡	1 小时	0.004	0.75	0.754	20	3.77	达标
		日平均	0.0004	0.75	0.7504	7	10.72	达标
20	三里镇	1 小时	0.0051	0.75	0.7551	20	3.78	达标
		日平均	0.0007	0.75	0.7507	7	10.72	达标
21	上球村	1 小时	0.0139	0.75	0.7639	20	3.82	达标
		日平均	0.0015	0.75	0.7515	7	10.74	达标
22	土地村	1 小时	0.0153	0.75	0.7653	20	3.83	达标
		日平均	0.0013	0.75	0.7513	7	10.73	达标
23	塘升村	1 小时	0.0097	0.75	0.7597	20	3.8	达标
		日平均	0.0009	0.75	0.7509	7	10.73	达标
24	凌渭村	1 小时	0.0114	0.75	0.7614	20	3.81	达标
		日平均	0.0006	0.75	0.7506	7	10.72	达标
25	三箭	1 小时	0.0096	0.75	0.7596	20	3.8	达标
		日平均	0.0004	0.75	0.7504	7	10.72	达标
26	长龙	1 小时	0.0089	0.75	0.7589	20	3.79	达标
		日平均	0.0008	0.75	0.7508	7	10.73	达标
27	双桥村	1 小时	0.0097	0.75	0.7597	20	3.8	达标
		日平均	0.0008	0.75	0.7508	7	10.73	达标
28	新村	1 小时	0.009	0.75	0.759	20	3.8	达标
		日平均	0.0011	0.75	0.7511	7	10.73	达标
29	白达村	1 小时	0.0113	0.75	0.7613	20	3.81	达标
		日平均	0.0013	0.75	0.7513	7	10.73	达标
30	山中村	1 小时	0.0098	0.75	0.7598	20	3.8	达标
		日平均	0.0011	0.75	0.7511	7	10.73	达标
31	庙逢村	1 小时	0.01	0.75	0.76	20	3.8	达标
		日平均	0.001	0.75	0.751	7	10.73	达标
32	雷荣村	1 小时	0.0101	0.75	0.7601	20	3.8	达标
		日平均	0.0005	0.75	0.7505	7	10.72	达标
33	网格	1 小时	0.1966	0.75	0.9466	20	4.73	达标
		日平均	0.0262	0.75	0.7762	7	11.09	达标
34	龙山自治区级自然保护区	1 小时	0.0272	0.3571	0.0272	20	1.92	达标
		日平均	0.0032	0.0629	0.0032	7	0.94	达标

注：预测结果不包含厂界内叠加值

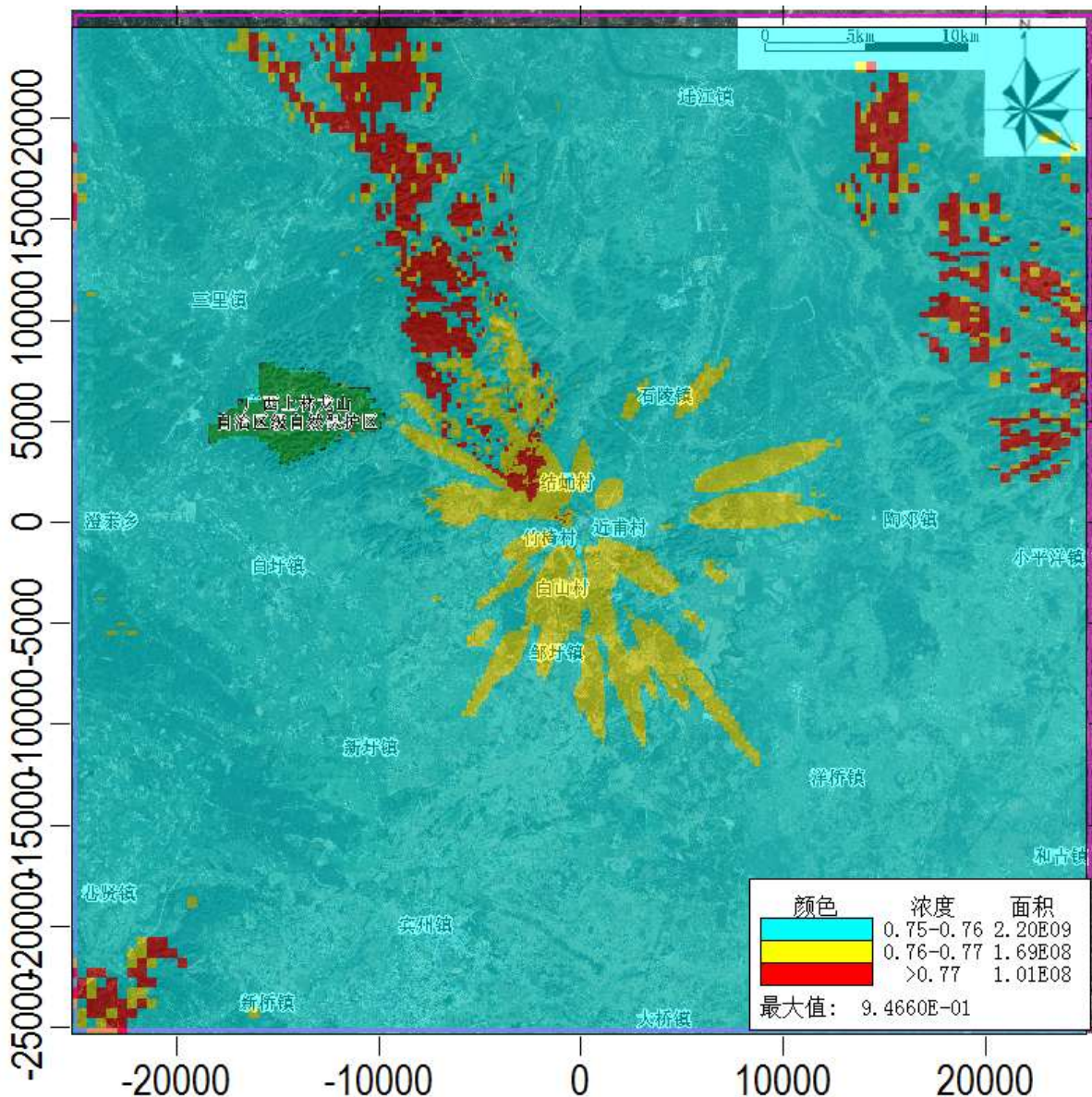


图4.2-11 氟化物一小时叠加背景值预测结果

序号	点名称	浓度类型	浓度增量 ($\mu\text{g}/\text{m}^3$)	背景浓度 ($\mu\text{g}/\text{m}^3$)	叠加背景后的 浓度($\mu\text{g}/\text{m}^3$)	评价标准 ($\mu\text{g}/\text{m}^3$)	占标率%(叠 加背景以后)	是否 超标
3	竹椅村	日平均	0	0.0001	0.0002	0.3	0.05	达标
4	白山村	日平均	0.0001	0.0001	0.0002	0.3	0.06	达标
5	邹圩镇	日平均	0.0001	0.0001	0.0002	0.3	0.06	达标
6	石陵镇	日平均	0	0.0001	0.0001	0.3	0.05	达标
7	迁江镇	日平均	0	0.0001	0.0001	0.3	0.04	达标
8	陶邓镇	日平均	0	0.0001	0.0001	0.3	0.05	达标
9	小平洋镇	日平均	0	0.0001	0.0001	0.3	0.04	达标
10	洋桥镇	日平均	0	0.0001	0.0002	0.3	0.05	达标
11	和吉镇	日平均	0	0.0001	0.0001	0.3	0.04	达标
12	黎塘镇	日平均	0	0.0001	0.0001	0.3	0.05	达标
13	大桥镇	日平均	0	0.0001	0.0002	0.3	0.05	达标
14	宾州镇	日平均	0	0.0001	0.0002	0.3	0.05	达标
15	新桥镇	日平均	0	0.0001	0.0001	0.3	0.05	达标
16	新圩镇	日平均	0	0.0001	0.0001	0.3	0.05	达标
17	巷贤镇	日平均	0	0.0001	0.0001	0.3	0.04	达标
18	白圩镇	日平均	0	0.0001	0.0001	0.3	0.05	达标
19	澄泰乡	日平均	0	0.0001	0.0001	0.3	0.05	达标
20	三里镇	日平均	0	0.0001	0.0002	0.3	0.05	达标
21	上球村	日平均	0.0001	0.0001	0.0002	0.3	0.06	达标
22	土地村	日平均	0.0001	0.0001	0.0002	0.3	0.06	达标
23	塘升村	日平均	0	0.0001	0.0002	0.3	0.05	达标
24	凌渭村	日平均	0	0.0001	0.0002	0.3	0.05	达标
25	三箭	日平均	0	0.0001	0.0001	0.3	0.05	达标
26	长龙	日平均	0	0.0001	0.0002	0.3	0.05	达标
27	双桥村	日平均	0	0.0001	0.0002	0.3	0.05	达标
28	新村	日平均	0.0001	0.0001	0.0002	0.3	0.06	达标
29	白达村	日平均	0.0001	0.0001	0.0002	0.3	0.06	达标
30	山中村	日平均	0.0001	0.0001	0.0002	0.3	0.06	达标
31	庙逢村	日平均	0	0.0001	0.0002	0.3	0.05	达标
32	雷荣村	日平均	0	0.0001	0.0001	0.3	0.05	达标
33	网格	日平均	0.0011	0.0001	0.0013	0.3	0.42	达标
34	龙山自治区级自然保护区	日平均	0.0001	0.0000947	0.0001	0.3	0.06	达标

注：预测结果不包含厂界内叠加值