

图4.2-6 正常排放 PM<sub>10</sub> 保证率日平均质量浓度分布图(叠加现状浓度及区域污染源, 单位:  $\mu\text{g}/\text{m}^3$ )

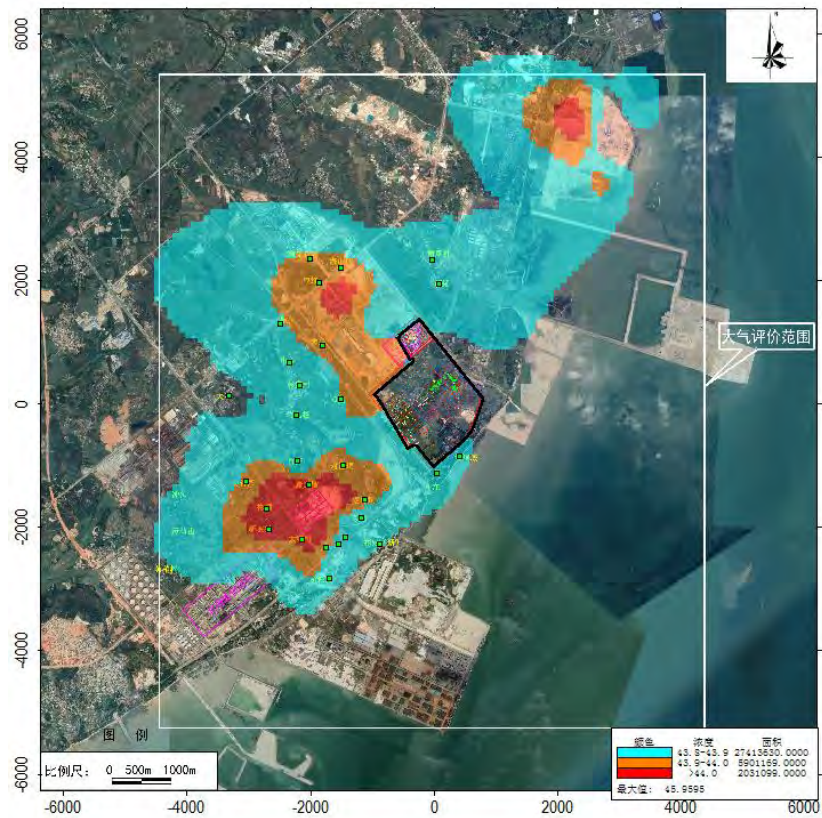


图4.2-7 正常排放 PM<sub>10</sub> 年平均质量浓度分布图(叠加现状浓度及区域污染源, 单位:  $\mu\text{g}/\text{m}^3$ )

#### 4、正常排放下 PM<sub>2.5</sub> 叠加预测结果

正常排放情况下，项目 PM<sub>2.5</sub> 叠加环境质量现状浓度及区域拟建（在建）项目正常排放预测结果后环境质量浓度预测结果见表 4.2-16。

对于环境空气敏感目标而言，项目 PM<sub>2.5</sub> 叠加环境质量现状浓度及区域拟建（在建）项目后，PM<sub>2.5</sub> 保证率日平均、年平均质量浓度均满足《环境空气质量标准》(GB3095-2012) 及修改单二级标准要求。

区域最大落地浓度网格点，叠加环境质量现状浓度后，PM<sub>2.5</sub> 保证率小时平均、日平均质量浓度分别为 70.5583 $\mu\text{g}/\text{m}^3$ 、32.4239 $\mu\text{g}/\text{m}^3$ ，最大占标率分别为 94.08%，92.64%，均满足《环境空气质量标准》(GB3095-2012) 及修改单二级标准要求。

表4.2-22 正常排放下项目 PM<sub>2.5</sub> 叠加后保证率日平均、年平均环境质量浓度预测结果表

污染物	预测点	平均时段	贡献值 ( $\mu\text{g}/\text{m}^3$ )	占标率%	现状浓度 ( $\mu\text{g}/\text{m}^3$ )	叠加后浓度 ( $\mu\text{g}/\text{m}^3$ )	占标率%	达标情况
PM <sub>2.5</sub>	猪血塘	日平均	0.0668	0.09	70	70.0668	93.42	达标
		年平均	0.1117	0.32	32.1808	32.2926	92.26	达标
	百班	日平均	0.0721	0.10	70	70.0721	93.43	达标
		年平均	0.1013	0.29	32.1808	32.2821	92.23	达标
	竹儿根	日平均	0.1882	0.25	70	70.1882	93.58	达标
		年平均	0.1106	0.32	32.1808	32.2914	92.26	达标
	彬崇村	日平均	0.2346	0.31	70	70.2346	93.65	达标
		年平均	0.1243	0.36	32.1808	32.3051	92.3	达标
	山心	日平均	0.3144	0.42	70	70.3144	93.75	达标
		年平均	0.1349	0.39	32.1808	32.3158	92.33	达标
	邓屋	日平均	0.3029	0.40	70	70.3029	93.74	达标
		年平均	0.1459	0.42	32.1808	32.3267	92.36	达标
	对面垌	日平均	0.0984	0.13	70	70.0984	93.46	达标
		年平均	0.1192	0.34	32.1808	32.3	92.29	达标
	老妣垌	日平均	0.1337	0.18	70	70.1337	93.51	达标
		年平均	0.1103	0.32	32.1808	32.2911	92.26	达标
	坡尾底	日平均	0.2315	0.31	70	70.2315	93.64	达标
		年平均	0.1141	0.33	32.1808	32.2949	92.27	达标
	川江	日平均	0.2024	0.27	70	70.2024	93.6	达标
		年平均	0.1212	0.35	32.1808	32.302	92.29	达标
	彬定（新）	日平均	0.1541	0.21	70	70.1541	93.54	达标
		年平均	0.0963	0.28	32.1808	32.2771	92.22	达标
	大塘村	日平均	0.1172	0.16	70	70.1172	93.49	达标
		年平均	0.1142	0.33	32.1808	32.295	92.27	达标
	南乐	日平均	0.3173	0.42	70	70.3173	93.76	达标
		年平均	0.1717	0.49	32.1808	32.3525	92.44	达标
	陂头	日平均	0.3361	0.45	70	70.3361	93.78	达标

污染物	预测点	平均时段	贡献值 ( $\mu\text{g}/\text{m}^3$ )	占标率%	现状浓度 ( $\mu\text{g}/\text{m}^3$ )	叠加后浓度 ( $\mu\text{g}/\text{m}^3$ )	占标率%	达标情况
		年平均	0.1568	0.45	32.1808	32.3376	92.39	达标
	亚细	日平均	0.4238	0.57	70	70.4238	93.9	达标
		年平均	0.2047	0.58	32.1808	32.3855	92.53	达标
	南乐社区	日平均	0.286	0.38	70	70.286	93.71	达标
		年平均	0.1742	0.50	32.1808	32.355	92.44	达标
	海山排	日平均	0.2832	0.38	70	70.2832	93.71	达标
		年平均	0.1932	0.55	32.1808	32.3741	92.5	达标
	谢家村	日平均	0.0209	0.03	70	70.0209	93.36	达标
		年平均	0.1407	0.40	32.1808	32.3215	92.35	达标
	阳光海岸(中 石化倒班宿 舍)	日平均	0.1183	0.16	70	70.1183	93.49	达标
		年平均	0.1006	0.29	32.1808	32.2814	92.23	达标
	东方海岸大 酒店	日平均	0.1141	0.15	70	70.1141	93.49	达标
		年平均	0.0966	0.28	32.1808	32.2774	92.22	达标
	华南北苑	日平均	0.1157	0.15	70	70.1157	93.49	达标
		年平均	0.0964	0.28	32.1808	32.2773	92.22	达标
	新岭	日平均	0.1316	0.18	70	70.1316	93.51	达标
		年平均	0.1025	0.29	32.1808	32.2833	92.24	达标
	新铺	日平均	0.0208	0.03	70	70.0208	93.36	达标
		年平均	0.1501	0.43	32.1808	32.3309	92.37	达标
	大田	日平均	0.2094	0.28	70	70.2095	93.61	达标
		年平均	0.0983	0.28	32.1808	32.2791	92.23	达标
	大竹园	日平均	0.0903	0.12	70	70.0903	93.45	达标
		年平均	0.1017	0.29	32.1808	32.2825	92.24	达标
	彬垌	日平均	0.1469	0.20	70	70.1469	93.53	达标
		年平均	0.1101	0.31	32.1808	32.2909	92.26	达标
	新坡村	日平均	0.0733	0.10	70	70.0733	93.43	达标
		年平均	0.0989	0.28	32.1808	32.2797	92.23	达标
	槟榔根	日平均	0.1211	0.16	70	70.1211	93.49	达标
		年平均	0.0916	0.26	32.1808	32.2724	92.21	达标
	网格	日平均	0.5583	0.74	70	70.5583	94.08	达标
		年平均	0.2431	0.69	32.1808	32.4239	92.64	达标



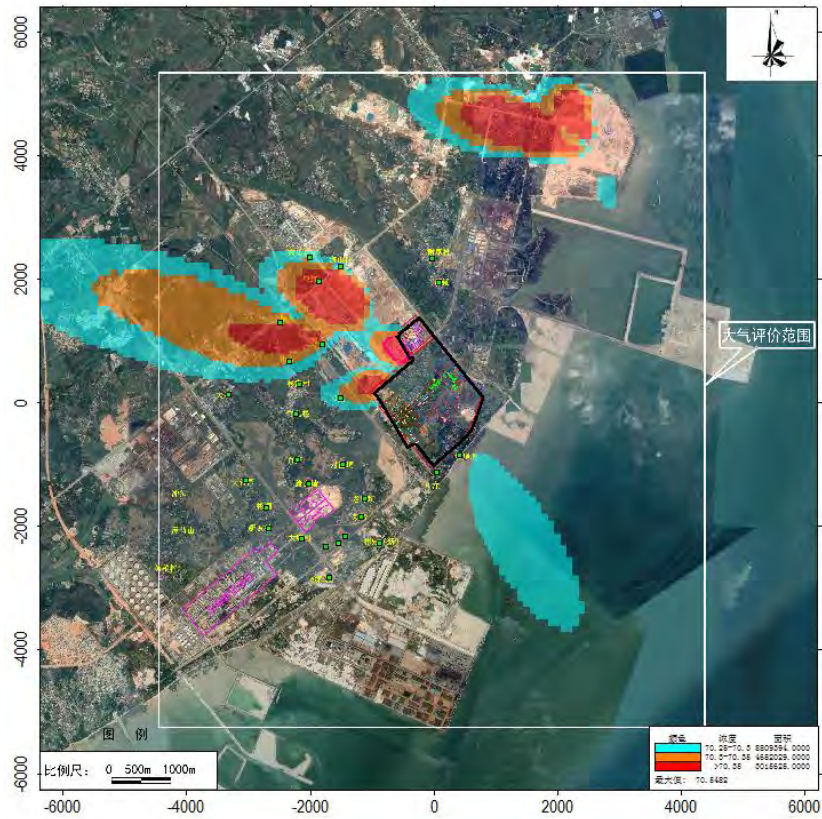


图4.2-8 正常排放 PM2.5 日平均质量浓度分布图 (叠加现状浓度及区域污染源, 单位:  $\mu\text{g}/\text{m}^3$ )

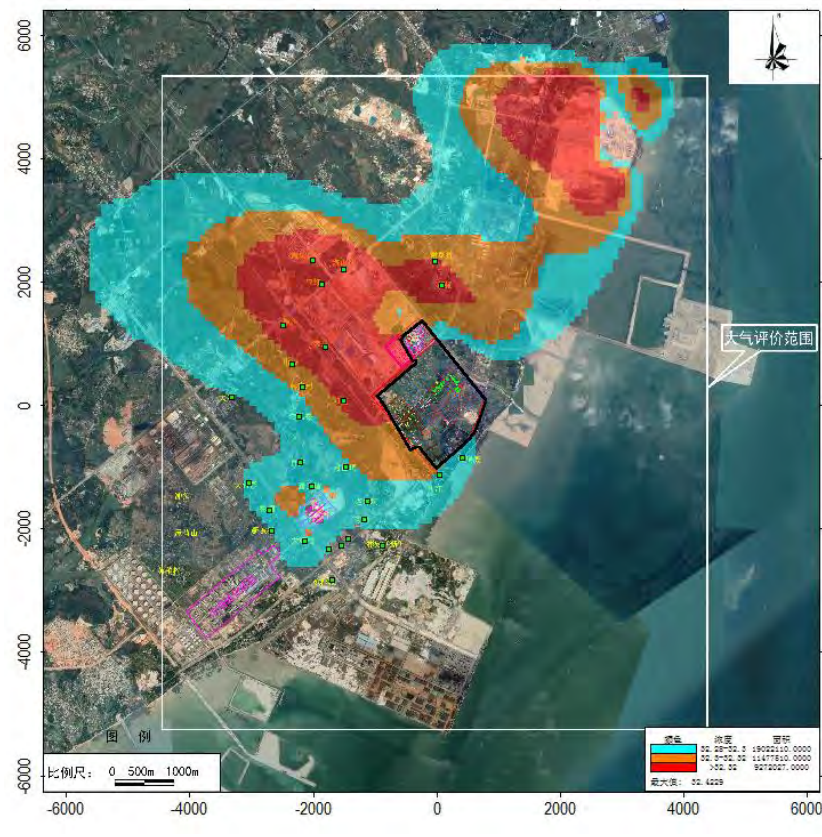


图4.2-9 正常排放 PM2.5 年平均质量浓度分布图 (叠加现状浓度及区域污染源, 单位:  $\mu\text{g}/\text{m}^3$ )

### 5、正常排放下 TSP 叠加预测结果

正常排放情况下，项目 TSP 叠加环境质量现状浓度及区域拟建（在建）项目正常排放预测结果后环境质量浓度预测结果见表 4.2-23。

对于环境空气敏感目标而言，项目 TSP 叠加环境质量现状浓度及区域拟建（在建）项目后，TSP 保证率日平均、年平均质量浓度均满足《环境空气质量标准》(GB3095-2012) 及修改单二级标准要求。

区域最大落地浓度网格点，叠加环境质量现状浓度后，TSP 保证率小时平均、日平均质量浓度分别为 298.3901 $\mu\text{g}/\text{m}^3$ 、145.508 $\mu\text{g}/\text{m}^3$ ，最大占标率分别为 99.46%，72.75%，均满足《环境空气质量标准》(GB3095-2012) 及修改单二级标准要求。

表4.2-23 正常排放下项目 TSP 叠加后保证率日平均、年平均环境质量浓度预测结果表

污染物	预测点	平均时段	贡献值 ( $\mu\text{g}/\text{m}^3$ )	占标 率%	现状浓度 ( $\mu\text{g}/\text{m}^3$ )	叠加后浓度 ( $\mu\text{g}/\text{m}^3$ )	占标 率%	达标 情况
TSP	猪血塘	日平均	11.5735	3.86	105.5	117.0735	39.02	达标
		年平均	1.2797	0.64	96.3572	97.6369	48.82	达标
	百班	日平均	9.2907	3.10	105.5	114.7907	38.26	达标
		年平均	1.3631	0.68	96.3572	97.7203	48.86	达标
	竹儿根	日平均	14.92	4.97	105.5	120.42	40.14	达标
		年平均	1.6995	0.85	96.3572	98.0566	49.03	达标
	彬崇村	日平均	9.6239	3.21	105.5	115.1239	38.37	达标
		年平均	1.2765	0.64	96.3572	97.6337	48.82	达标
	山心	日平均	8.6393	2.88	105.5	114.1393	38.05	达标
		年平均	0.8255	0.41	96.3572	97.1826	48.59	达标
	邓屋	日平均	28.781	9.59	105.5	134.281	44.76	达标
		年平均	3.9638	1.98	96.3572	100.321	50.16	达标
	对面垌	日平均	20.6037	6.87	105.5	126.1037	42.03	达标
		年平均	2.3487	1.17	96.3572	98.7059	49.35	达标
	老妣垌	日平均	10.8847	3.63	105.5	116.3847	38.79	达标
		年平均	1.0352	0.52	96.3572	97.3923	48.7	达标
	坡尾底	日平均	29.7613	9.92	105.5	135.2613	45.09	达标
		年平均	1.6428	0.82	96.3572	97.9999	49	达标
	川江	日平均	30.1133	10.04	105.5	135.6133	45.2	达标
		年平均	2.1657	1.08	96.3572	98.5229	49.26	达标
	彬定（新）	日平均	18.0849	6.03	105.5	123.5849	41.19	达标
		年平均	1.5608	0.78	96.3572	97.918	48.96	达标
	大塘村	日平均	6.5397	2.18	105.5	112.0397	37.35	达标
		年平均	0.4288	0.21	96.3572	96.7859	48.39	达标
	南乐	日平均	10.6183	3.54	105.5	116.1183	38.71	达标
		年平均	1.1538	0.58	96.3572	97.5109	48.76	达标
	陂头	日平均	6.6055	2.20	105.5	112.1055	37.37	达标

污染物	预测点	平均时段	贡献值 ( $\mu\text{g}/\text{m}^3$ )	占标 率%	现状浓度 ( $\mu\text{g}/\text{m}^3$ )	叠加后浓度 ( $\mu\text{g}/\text{m}^3$ )	占标 率%	达标 情况
		年平均	0.6498	0.32	96.3572	97.007	48.5	达标
	亚细	日平均	6.1939	2.06	105.5	111.6939	37.23	达标
		年平均	0.376	0.19	96.3572	96.7332	48.37	达标
	南乐社区	日平均	4.6818	1.56	105.5	110.1818	36.73	达标
		年平均	0.2964	0.15	96.3572	96.6536	48.33	达标
	海山排	日平均	7.6576	2.55	105.5	113.1575	37.72	达标
		年平均	0.2608	0.13	96.3572	96.6179	48.31	达标
	谢家村	日平均	7.2713	2.42	105.5	112.7713	37.59	达标
		年平均	0.3135	0.16	96.3572	96.6706	48.34	达标
	阳光海岸	日平均	6.9773	2.33	105.5	112.4773	37.49	达标
		年平均	0.4225	0.21	96.3572	96.7796	48.39	达标
	东方海岸大酒店	日平均	8.3239	2.77	105.5	113.8239	37.94	达标
		年平均	0.4692	0.23	96.3572	96.8263	48.41	达标
	华南北苑	日平均	8.1999	2.73	105.5	113.6999	37.9	达标
		年平均	0.4951	0.25	96.3572	96.8522	48.43	达标
	新岭	日平均	9.4292	3.14	105.5	114.9292	38.31	达标
		年平均	0.7345	0.37	96.3572	97.0917	48.55	达标
	新铺	日平均	7.6929	2.56	105.5	113.1929	37.73	达标
		年平均	0.4463	0.22	96.3572	96.8034	48.4	达标
	大田	日平均	8.6731	2.89	105.5	114.1731	38.06	达标
		年平均	0.8074	0.40	96.3572	97.1646	48.58	达标
	大竹园	日平均	8.7587	2.92	105.5	114.2587	38.09	达标
		年平均	0.9137	0.46	96.3572	97.2709	48.64	达标
	彬垌	日平均	5.591	1.86	105.5	111.091	37.03	达标
		年平均	0.6748	0.34	96.3572	97.032	48.52	达标
	新坡村	日平均	5.0519	1.68	105.5	110.5519	36.85	达标
		年平均	0.4832	0.24	96.3572	96.8404	48.42	达标
	槟榔根	日平均	7.9349	2.64	105.5	113.4349	37.81	达标
		年平均	0.3782	0.19	96.3572	96.7354	48.37	达标
	网格	日平均	192.8901	64.30	105.5	298.3901	99.46	达标
		年平均	49.1509	24.58	96.3572	145.508	72.75	达标



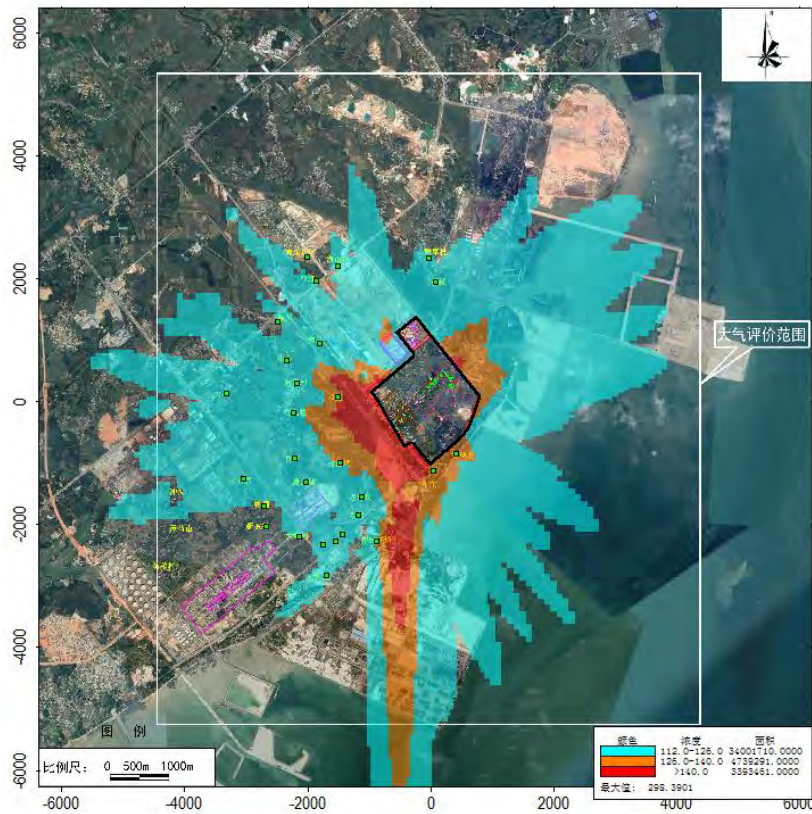


图4.2-10 正常排放 TSP 日平均质量浓度分布图（叠加区域污染源及现状浓度，单位： $\mu\text{g}/\text{m}^3$ ）

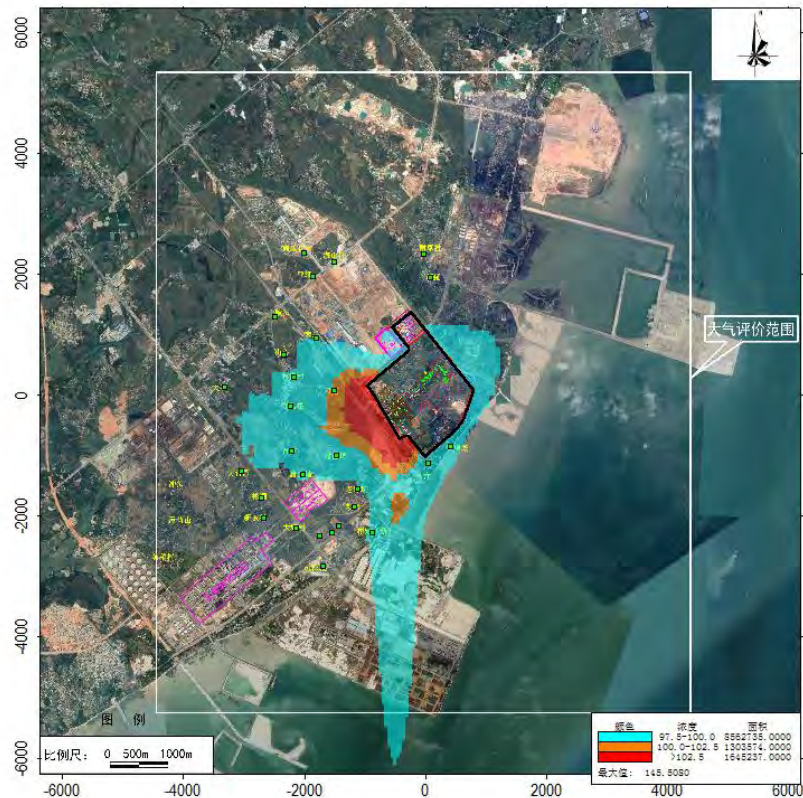


图4.2-11 正常排放 TSP 年平均质量浓度分布图（叠加区域污染源及现状浓度，单位： $\mu\text{g}/\text{m}^3$ ）

### 6、正常排放下 HCl 叠加预测结果

正常排放情况下，HCl 叠加环境质量现状浓度预测结果后环境质量浓度预测结果见

表 4.2-24、图 4.2-12~4.2-13。

对于环境空气敏感目标而言，叠加环境质量现状浓度后，HCl 短期浓度（小时、日平均浓度）贡献值均满足《环境影响评价技术导则 大气环境》（HJ2.2-2018）附录 D 其它污染物空气质量浓度参考限值。

区域最大落地浓度网格点，叠加环境质量现状浓度后，HCl 短期浓度（小时、日均）贡献值最大值分别为 20.2365 $\mu\text{g}/\text{m}^3$ 、11.5451 $\mu\text{g}/\text{m}^3$ ，最大占标率分别为 40.47%、76.97%，最大浓度占标率均<100%，HCl 短期浓度（小时、日均）贡献值均满足《环境影响评价技术导则 大气环境》（HJ2.2-2018）附录 D 其它污染物空气质量浓度参考限值。

表4.2-24 正常排放下项目 HCl 叠加后保证率日平均、年平均环境质量浓度预测结果表

污染物	预测点	平均时段	贡献值 ( $\mu\text{g}/\text{m}^3$ )	占标 率%	现状浓度 ( $\mu\text{g}/\text{m}^3$ )	叠加后浓度 ( $\mu\text{g}/\text{m}^3$ )	占标 率%	达标 情况
HCl	猪血塘	1 小时	4.2309	8.46	10.0000	14.2309	28.46	达标
		日平均	0.6039	4.03	10.0000	10.6039	70.69	达标
	百班	1 小时	3.1616	6.32	10.0000	13.1616	26.32	达标
		日平均	0.2399	1.60	10.0000	10.2399	68.27	达标
	竹儿根	1 小时	2.0802	4.16	10.0000	12.0802	24.16	达标
		日平均	0.2016	1.34	10.0000	10.2016	68.01	达标
	彬崇村	1 小时	2.004	4.01	10.0000	12.004	24.01	达标
		日平均	0.231	1.54	10.0000	10.231	68.21	达标
	山心	1 小时	1.4458	2.89	10.0000	11.4458	22.89	达标
		日平均	0.2359	1.57	10.0000	10.2359	68.24	达标
	邓屋	1 小时	5.7191	11.44	10.0000	15.7191	31.44	达标
		日平均	0.4042	2.69	10.0000	10.4042	69.36	达标
	对面垌	1 小时	2.7958	5.59	10.0000	12.7958	25.59	达标
		日平均	0.4069	2.71	10.0000	10.4069	69.38	达标
	老妪垌	1 小时	2.9186	5.84	10.0000	12.9186	25.84	达标
		日平均	0.487	3.25	10.0000	10.487	69.91	达标
	坡尾底	1 小时	4.2293	8.46	10.0000	14.2293	28.46	达标
		日平均	0.523	3.49	10.0000	10.523	70.15	达标
	川江	1 小时	3.9795	7.96	10.0000	13.9795	27.96	达标
		日平均	0.6121	4.08	10.0000	10.6121	70.75	达标
	彬定（新）	1 小时	1.9316	3.86	10.0000	11.9316	23.86	达标
		日平均	0.2277	1.52	10.0000	10.2277	68.18	达标
	大塘村	1 小时	3.9253	7.85	10.0000	13.9253	27.85	达标
		日平均	0.8242	5.49	10.0000	10.8242	72.16	达标
	南乐	1 小时	3.6993	7.40	10.0000	13.6993	27.4	达标
		日平均	0.3081	2.05	10.0000	10.3081	68.72	达标
	陂头	1 小时	1.5665	3.13	10.0000	11.5665	23.13	达标
		日平均	0.2096	1.40	10.0000	10.2096	68.06	达标
亚细	1 小时	3.0592	6.12	10.0000	13.0592	26.12	达标	



污染物	预测点	平均时段	贡献值 ( $\mu\text{g}/\text{m}^3$ )	占标 率%	现状浓度 ( $\mu\text{g}/\text{m}^3$ )	叠加后浓度 ( $\mu\text{g}/\text{m}^3$ )	占标 率%	达标 情况
		日平均	0.1741	1.16	10.0000	10.1741	67.83	达标
	南乐社区	1小时	3.1091	6.22	10.0000	13.1091	26.22	达标
		日平均	0.1749	1.17	10.0000	10.1749	67.83	达标
	海山排	1小时	2.2701	4.54	10.0000	12.2701	24.54	达标
		日平均	0.1741	1.16	10.0000	10.1741	67.83	达标
	谢家村	1小时	2.0145	4.03	10.0000	12.0145	24.03	达标
		日平均	0.1854	1.24	10.0000	10.1854	67.9	达标
	阳光海岸	1小时	3.5576	7.12	10.0000	13.5576	27.12	达标
		日平均	0.4982	3.32	10.0000	10.4982	69.99	达标
	东方海岸大酒店	1小时	3.2955	6.59	10.0000	13.2955	26.59	达标
		日平均	0.3811	2.54	10.0000	10.3811	69.21	达标
	华南北苑	1小时	3.425	6.85	10.0000	13.425	26.85	达标
		日平均	0.4271	2.85	10.0000	10.4271	69.51	达标
	新岭	1小时	2.968	5.94	10.0000	12.968	25.94	达标
		日平均	0.3354	2.24	10.0000	10.3354	68.9	达标
	新铺	1小时	2.2343	4.47	10.0000	12.2343	24.47	达标
		日平均	0.2402	1.60	10.0000	10.2402	68.27	达标
	大田	1小时	1.605	3.21	10.0000	11.605	23.21	达标
		日平均	0.1713	1.14	10.0000	10.1713	67.81	达标
	大竹园	1小时	2.6745	5.35	10.0000	12.6745	25.35	达标
		日平均	0.3701	2.47	10.0000	10.3701	69.13	达标
	彬垌	1小时	4.0259	8.05	10.0000	14.0259	28.05	达标
		日平均	0.6338	4.23	10.0000	10.6338	70.89	达标
	新坡村	1小时	3.9768	7.95	10.0000	13.9768	27.95	达标
		日平均	0.7052	4.70	10.0000	10.7052	71.37	达标
	槟榔根	1小时	2.8702	5.74	10.0000	12.8702	25.74	达标
		日平均	0.3556	2.37	10.0000	10.3556	69.04	达标
	网格	1小时	10.2365	20.47	10.0000	20.2365	40.47	达标
		日平均	1.5451	10.30	10.0000	11.5451	76.97	达标

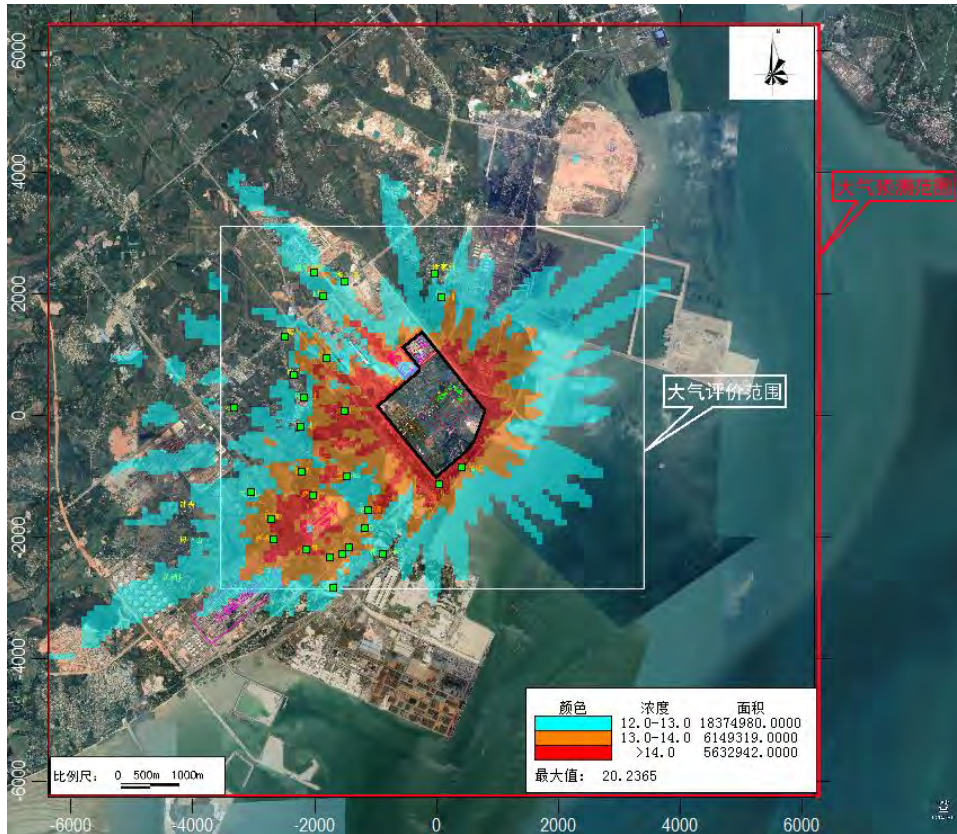


图4.2-12 正常排放 HCl 小时平均质量浓度分布图 (叠加区域污染源及现状浓度, 单位:  $\mu\text{g}/\text{m}^3$ )

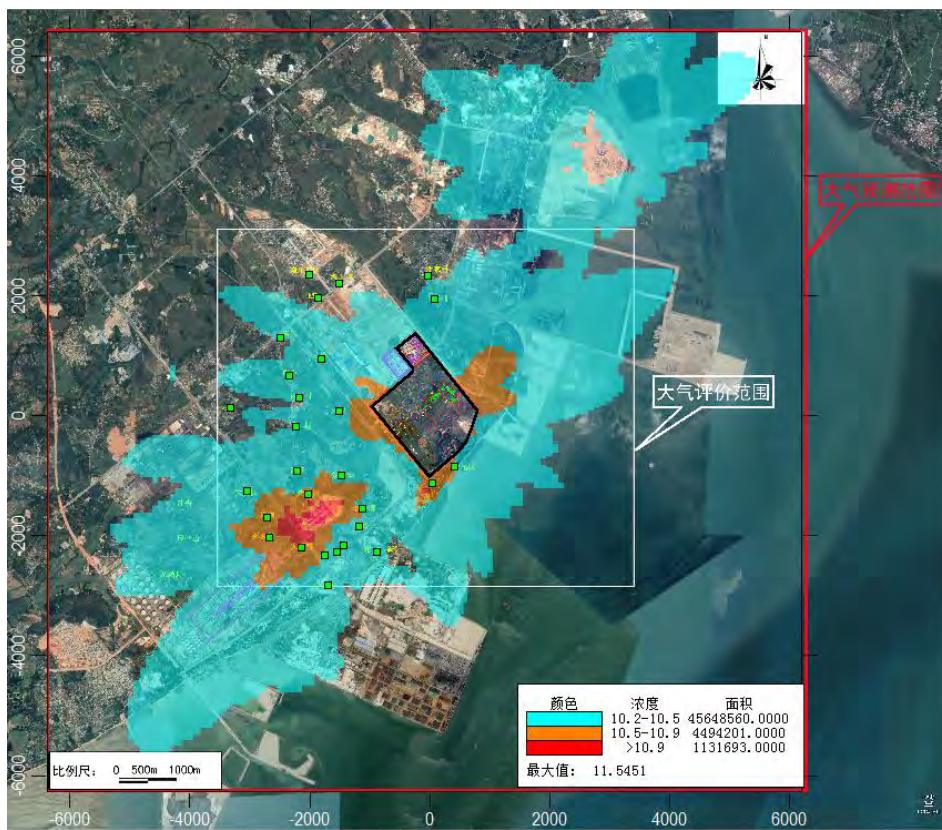


图4.2-13 正常排放 HCl 日平均质量浓度分布图 (叠加区域污染源及现状浓度, 单位:  $\mu\text{g}/\text{m}^3$ )